

## Podstawowe informacje



## Dane techniczne projektu

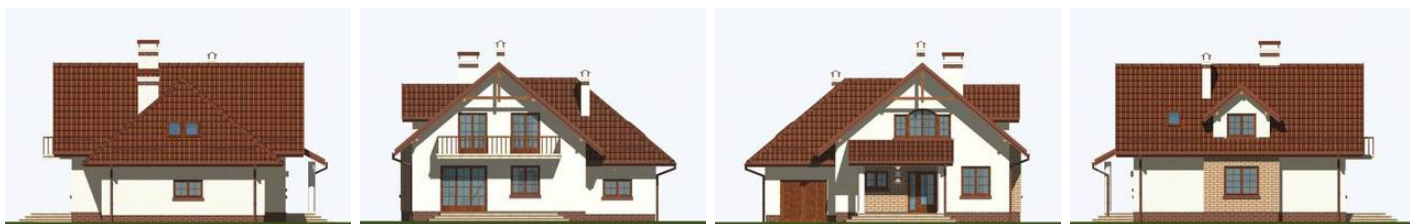
<b>Całkowita powierzchnia</b>	<b>255.20 m<sup>2</sup></b>
<b>Powierzchnia użytkowa</b>	<b>142.40 m<sup>2</sup></b>
<b>Powierzchnia zabudowy</b>	<b>135.40 m<sup>2</sup></b>
<b>Powierzchnia dachu</b>	<b>239.70 m<sup>2</sup></b>
<b>Kubatura</b>	<b>730 m<sup>3</sup></b>
<b>Wymiary budynku</b>	<b>13.08 x 10.88 m</b>
<b>Kąt nachylenia</b>	<b>40°</b>
<b>Wysokość budynku</b>	<b>8.06 m</b>
<b>Wymiary działki</b>	<b>21.10 x 20.40 m</b>



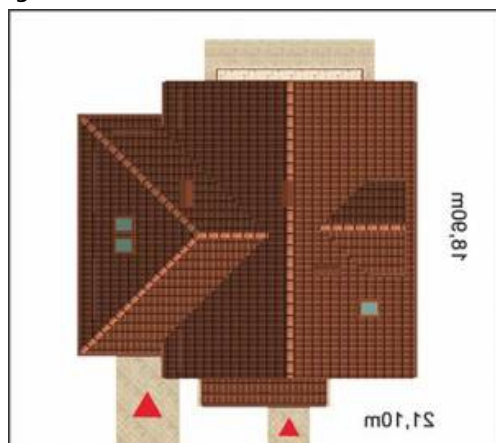
## Opis projektu

Funkcjonalny dom o spokojnej sylwetce i przejrzystym układzie wewnętrznym dla 4-5 osobowej rodziny i garażem wkomponowanym w bryłę domu. Daszek oparty na filarach osłania wejście do domu. Przedsiónek wejściowy posiada miejsce na szafę wnękową, obok znajduje się mała łazienka i garderoba. Część dzienna domu, składająca się z wygodnej kuchni (od strony frontowej), jadalni w wykuszu i obszernego pokoju dziennego z kominkiem zyskuje jeszcze na przestronności dzięki przestrzennemu połączeniu z hallem. Szerokie drzwi tarasowe zapewniają dobre oświetlenie pokoju dziennego. Poddasze zawiera trzy fo...

## Elewacje



## Sytuacje



**Rzuty**