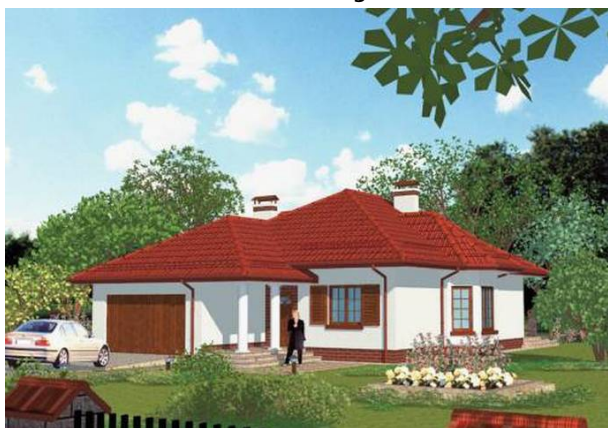


## Podstawowe informacje



## Dane techniczne projektu

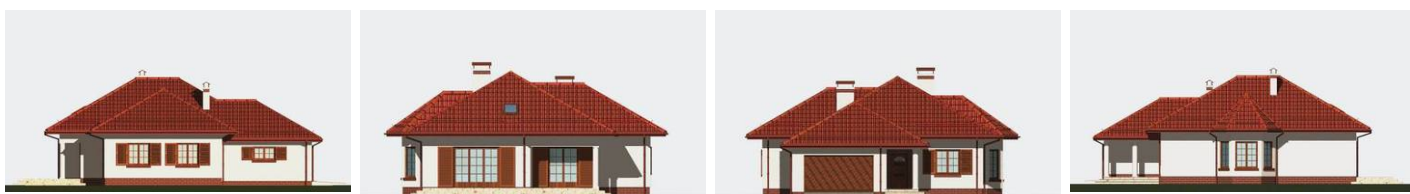
<b>Całkowita powierzchnia</b>	<b>180.40 m<sup>2</sup></b>
<b>Powierzchnia użytkowa</b>	<b>118.60 m<sup>2</sup></b>
<b>Powierzchnia zabudowy</b>	<b>187.70 m<sup>2</sup></b>
<b>Powierzchnia dachu</b>	<b>249.70 m<sup>2</sup></b>
<b>Kubatura</b>	<b>885.90 m<sup>3</sup></b>
<b>Wymiary budynku</b>	<b>14.48 x 16.88 m</b>
<b>Kąt nachylenia</b>	<b>30°</b>
<b>Wysokość budynku</b>	<b>7.20 m</b>
<b>Wymiary działki</b>	<b>22.50 x 24.90 m</b>



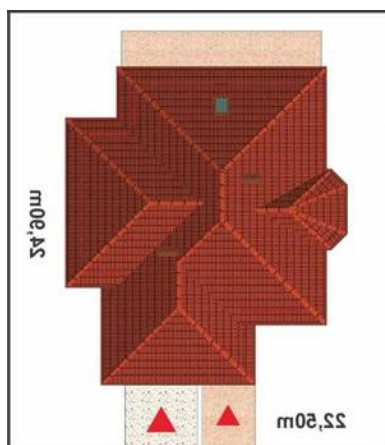
## Opis projektu

Wygodny parterowy dom, w którym udało się połączyć funkcjonalne wnętrza z atrakcyjną, przyciągającą wzrok sylwetką. Dom przeznaczony jest dla 4 osobowej rodziny. Wejście do domu osłonięte, opartym na kolumnach podcieniem, prowadzi do przedsiionka i dalej do części dziennej domu, składającej się z połączonych optycznie wnętrz: pokoju dziennego, jadalni i kuchni. Kuchnia usytuowana od frontu pozwala zachować kontrolę nad wejściem do domu. Piękna jadalnia z wykuszem i obszerny pokój dzienny z kominkiem będą ulubionymi wnętrzami mieszkańców i sprawią dobre wrażenie na gościach. Szeroki taras, od...

## Elewacje



## Sytuacje



**Rzuty**