

## Podstawowe informacje



## Dane techniczne projektu

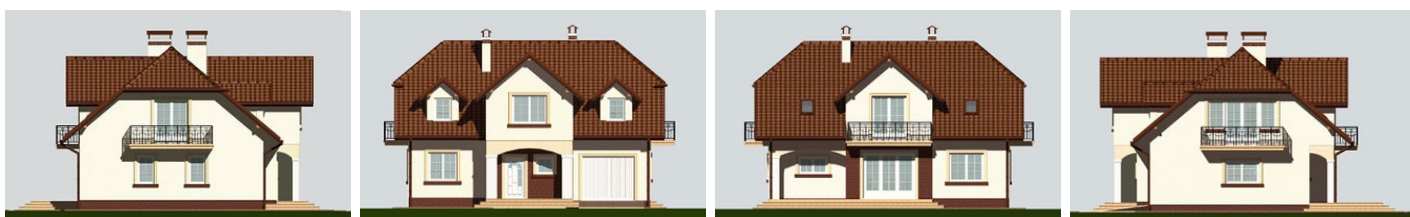
<b>Całkowita powierzchnia</b>	<b>248.10 m<sup>2</sup></b>
<b>Powierzchnia użytkowa</b>	<b>161.80 m<sup>2</sup></b>
<b>Powierzchnia zabudowy</b>	<b>129 m<sup>2</sup></b>
<b>Powierzchnia dachu</b>	<b>230.20 m<sup>2</sup></b>
<b>Kubatura</b>	<b>808.70 m<sup>3</sup></b>
<b>Wymiary budynku</b>	<b>12.48 x 10.38 m</b>
<b>Kąt nachylenia</b>	<b>40°</b>
<b>Wysokość budynku</b>	<b>8.54 m</b>
<b>Wymiary działki</b>	<b>20.50 x 18.40 m</b>



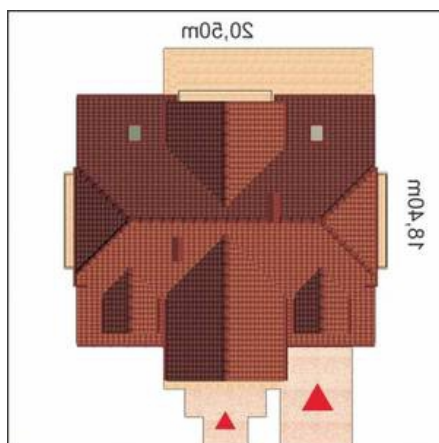
## Opis projektu

Stylowy, zaprojektowany z dbałością o detale dom przeznaczony dla 5-6 osobowej rodziny. Wysunięty fronton z podcieniem i lukarny na poddaszu nadają domowi ciekawą sylwetkę. Zaletą jego wnętrza jest natomiast prosty i czytelny układ funkcjonalny. Kuchnia usytuowana od strony wejściowej jest obszerna, mimo wydzielenia z jej powierzchni spiżarni. Pokój dzienny jest także bardzo przestronny, a szerokie drzwi prowadzące na taras zapewniają mieszkańcom łatwe połączenie z ogrodem. Garaż umieszczony w bryle domu to rozwiązanie wygodniejsze w codziennym użytkowaniu. Układ komunikacyjny domu z centra...

## Elewacje



## Sytuacje



## Rzuty

