

Podstawowe informacje



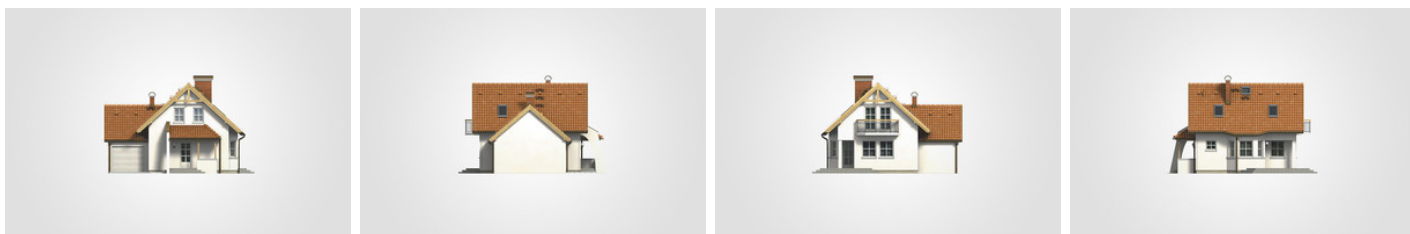
Dane techniczne projektu

Całkowita powierzchnia	141.95 m²
Powierzchnia użytkowa	64.80 m²
Powierzchnia zabudowy	85.30 m²
Powierzchnia dachu	146.70 m²
Kubatura	437.75 m³
Wymiary budynku	10.85 x 8.45 m
Kąt nachylenia	42°
Wysokość budynku	7.54 m
Wymiary działki	17.85 x 17.95 m

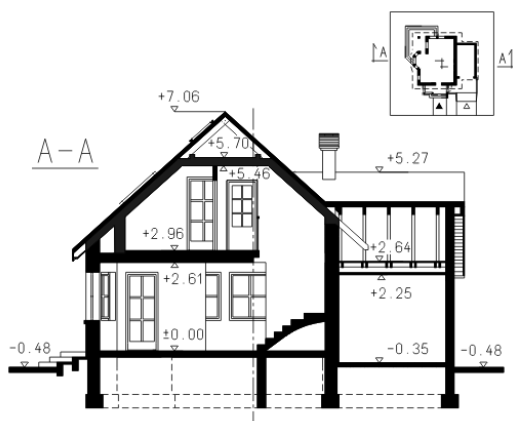
Opis projektu

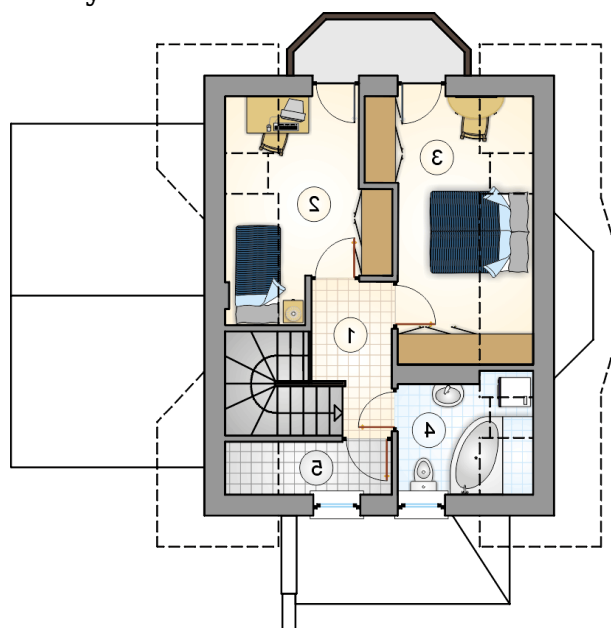
Parterowy dom z poddaszem użytkowym, z narożnym tarasem częściowo w podcieniu, z garażem

Elewacje

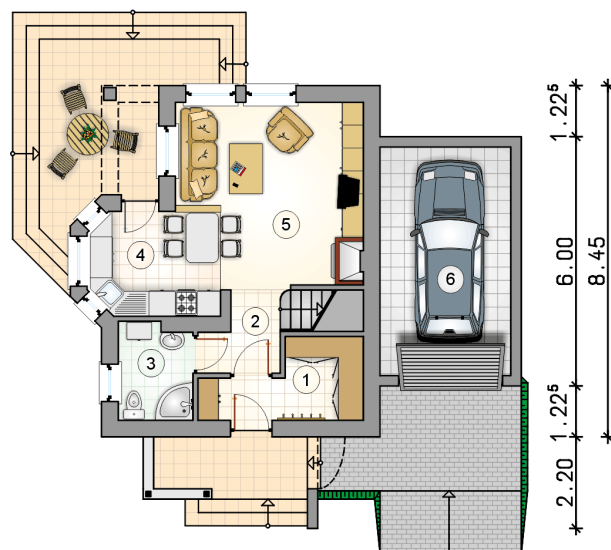
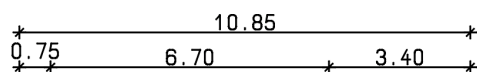


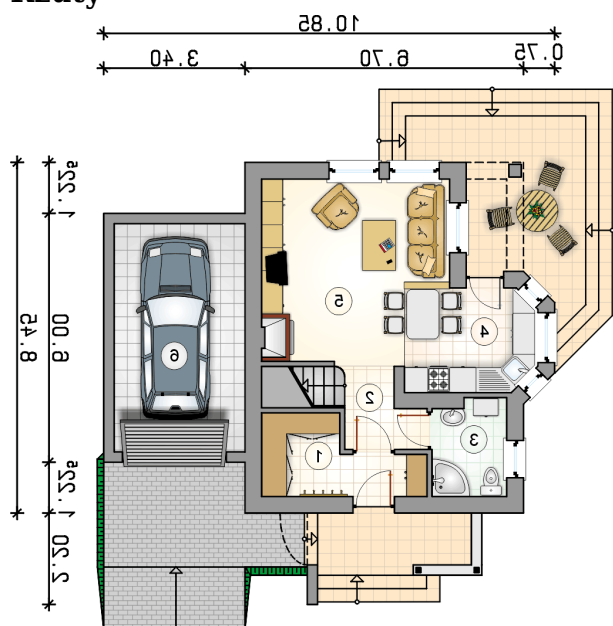
Przekrój



Rzuty

Parter 37.85 m²

przedsiónek	4.80 m ²
hall z komunikacją	3.25 m ²
łazienka z piecem c.o.	4.10 m ²
kuchnia z jadalnią	7.90 m ²
pokój dzienny	17.80 m ²
garaż	17.35 m ²



Rzuty

Poddasze 26.95 m²

hall z komunikacją	3.95 m ²
pokój	7.35 m ²
pokój	9.70 m ²
łazienka	3.65 m ²
pom. gospodarcze	2.30 m ²

