

## Podstawowe informacje



## Dane techniczne projektu

<b>Całkowita powierzchnia</b>	<b>177.56 m<sup>2</sup></b>
<b>Powierzchnia użytkowa</b>	<b>155.05 m<sup>2</sup></b>
<b>Powierzchnia zabudowy</b>	<b>139.54 m<sup>2</sup></b>
<b>Powierzchnia dachu</b>	<b>120 m<sup>2</sup></b>
<b>Kubatura</b>	<b>802 m<sup>3</sup></b>
<b>Wymiary budynku</b>	<b>13.85 x 12.35 m</b>
<b>Kąt nachylenia</b>	<b>2°</b>
<b>Wysokość budynku</b>	<b>7.14 m</b>
<b>Wymiary działki</b>	<b>20.85 x 22.85 m</b>



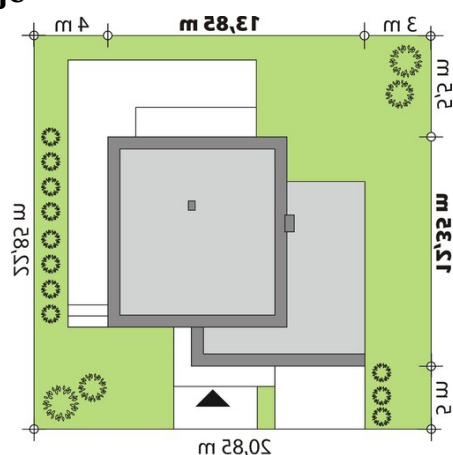
## Opis projektu

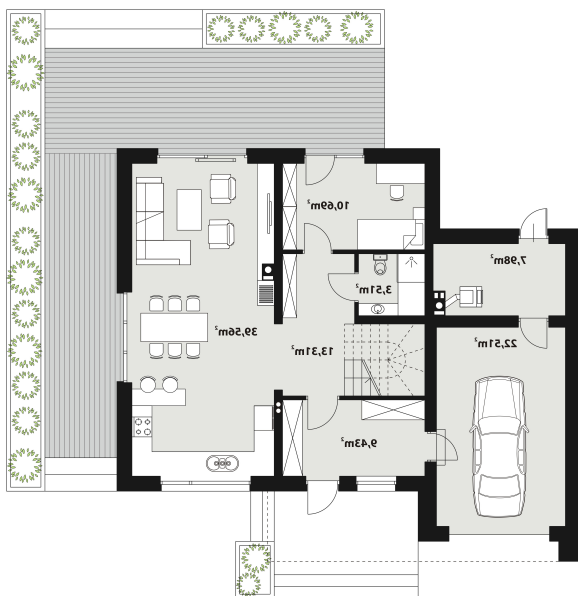
Nowoczesny, piętrowy dom jednorodzinny, z jednostanowiskowym garażem. Swoim pełnym programem funkcjonalnym zapewnia komfort i wygodę 4-5-osobowej rodzinie. Przestronną część dzienną tworzy wysoki salon z wyjściem na zadaszony taras, jadalnia, kuchnia. W części dziennej zaprojektowano również gabinet oraz łazienkę z prysznicem. Część nocna to 3 wygodne sypialnie, łazienka oraz garderoba. W domu zaprojektowano dużą kotłownię dostępną z garażu, której parametry pozwalają na montaż kotła na każdy rodzaj paliwa, w tym na paliwo stałe. Ten optymalny i ciekawy program funkcjonalny zo...

## Elewacje

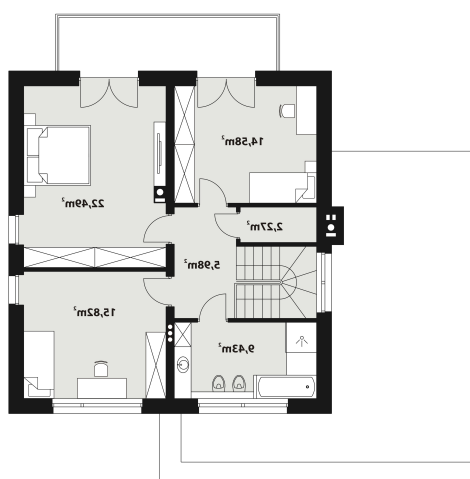


## Sytuacje



**Rzuty**

**Parter 106.99 m<sup>2</sup>**

Wiatrołap	9.43 m <sup>2</sup>
Hol	13.31 m <sup>2</sup>
Salon + kuchnia	39.56 m <sup>2</sup>
Pokój	10.69 m <sup>2</sup>
Łazienka	3.51 m <sup>2</sup>
Kotłownia	7.98 m <sup>2</sup>
Garaż	22.51 m <sup>2</sup>


**Piętro 70.57 m<sup>2</sup>**

Przedpokój	5.98 m <sup>2</sup>
Sypialnia	22.49 m <sup>2</sup>
Pokój	15.82 m <sup>2</sup>
Łazienka	9.43 m <sup>2</sup>
Schowek	2.27 m <sup>2</sup>
Pokój	14.58 m <sup>2</sup>