

Podstawowe informacje



Dane techniczne projektu

Całkowita powierzchnia	222.48 m²
Powierzchnia użytkowa	190.74 m²
Powierzchnia zabudowy	191.16 m²
Powierzchnia dachu	203 m²
Kubatura	1 065 m³
Wymiary budynku	13.25 x 18.15 m
Kąt nachylenia	2°
Wysokość budynku	6.92 m
Wymiary działki	21.25 x 28.65 m



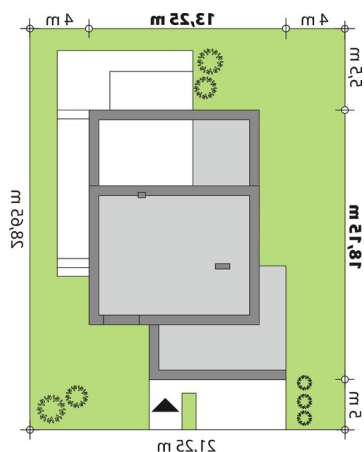
Opis projektu

Nowoczesny, piętrowy dom jednorodzinny, z dwustanowiskowym garażem. Swoim pełnym programem funkcjonalnym zapewnia komfort i wygodę 4-5-osobowej rodzinie. Przestronną część dzienną tworzy wysoki salon z wyjściem na zadaszony taras, jadalnia, kuchnia. W części dziennej zaprojektowano również duży gabinet, łazienkę i pomieszczenie gospodarcze. Część nocna to 3 wygodne sypialnie, łazienka oraz garderoba. Na piętrze, z sypialni i holu dostępny jest taras nad salonem. W domu zaprojektowano dużą kotłownię dostępną z garażu, której parametry pozwalają na montaż kotła na każdy rodzaj p...

Elewacje



Sytuacje



DOBRY DOM
ul. Wrzesława Romańczuka 6, 35-302 Rzeszów
+48 17 852 52 30
08:00 - 16:00

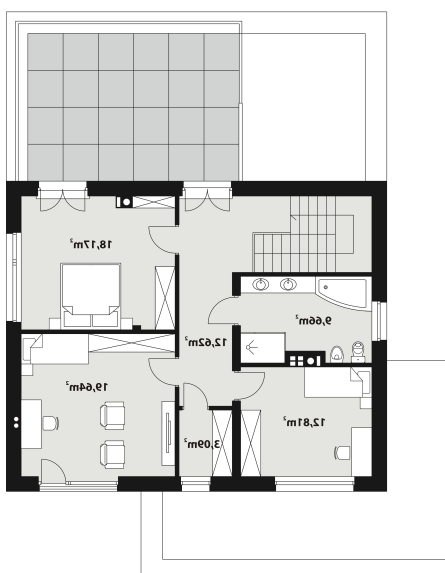
waldemar.kowalski@grupadobrydom.pl

Podane ceny nie stanowią oferty handlowej w rozumieniu art. 66 par. 1 Kodeksu Cywilnego

Rzuty

Parter 146.43 m²

Wiatrołap	4.48 m ²
Garaż	31.68 m ²
Hol	19.22 m ²
Kuchnia	10.86 m ²
Jadalnia	17.63 m ²
Salon	30.46 m ²
Pokój	19.52 m ²
Pralnia	2.68 m ²
Łazienka	4.14 m ²
Kotłownia	5.76 m ²


Piętro 76.05 m²

Hol	12.68 m ²
Łazienka	9.66 m ²
Pokój	12.81 m ²
Garderoba	3.09 m ²
Pokój	19.64 m ²
Pokój	18.17 m ²