

## Podstawowe informacje



## Dane techniczne projektu

<b>Całkowita powierzchnia</b>	<b>92.08 m<sup>2</sup></b>
<b>Powierzchnia użytkowa</b>	<b>75.04 m<sup>2</sup></b>
<b>Powierzchnia zabudowy</b>	<b>123.43 m<sup>2</sup></b>
<b>Powierzchnia dachu</b>	<b>198 m<sup>2</sup></b>
<b>Kubatura</b>	<b>443 m<sup>3</sup></b>
<b>Wymiary budynku</b>	<b>13.90 x 9.40 m</b>
<b>Kąt nachylenia</b>	<b>25°</b>
<b>Wysokość budynku</b>	<b>6.16 m</b>
<b>Wymiary działki</b>	<b>20.90 x 18.40 m</b>



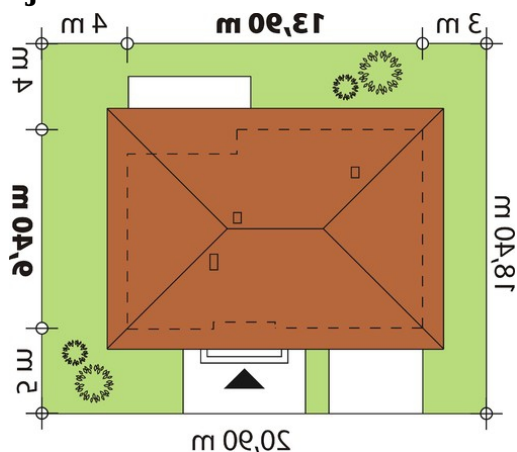
## Opis projektu

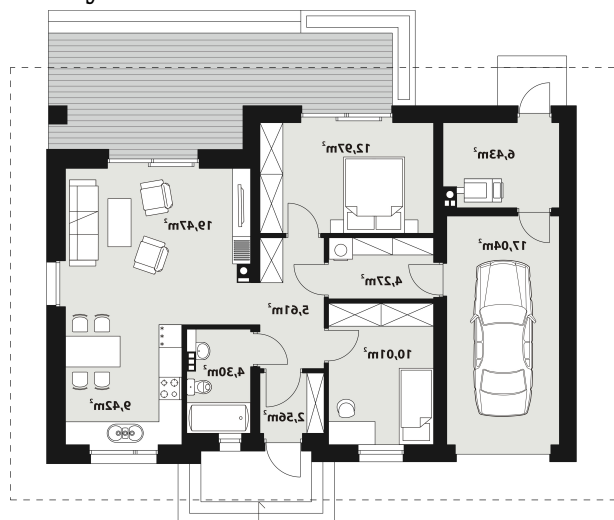
Nieduży jednorodzinny budynek mieszkalny, parterowy, niepodpiwniczony z jednostanowiskowym garażem. Funkcjonalny układ pomieszczeń zapewnia komfort 3-osobowej rodzinie. Ergonomicznie i optymalnie rozplanowana przestrzeń została wyraźnie podzielona na część dzienną, nocną i gospodarczą. Część reprezentacyjna domu, to przestronny salon połączony z jadalnią, który otwiera się na duży, zadaszony taras oraz kuchnia. Oprócz części dziennej, zaprojektowano dwie sypialnie i dużą łazienkę, które stanowią część intymną domu. Duża kotłownia, garaż oraz pomieszczenie gospodarc...

## Elewacje



## Sytuacje



**Rzuty**

**Parter 92.08 m<sup>2</sup>**

Wiatrołap	2.56 m <sup>2</sup>
Garaż	17.04 m <sup>2</sup>
Hol	5.61 m <sup>2</sup>
Łazienka	4.30 m <sup>2</sup>
Kuchnia z jadalnią	9.42 m <sup>2</sup>
Salon	19.47 m <sup>2</sup>
Pokój	12.97 m <sup>2</sup>
Pom. gospodarcze	4.27 m <sup>2</sup>
Pokój	10.01 m <sup>2</sup>
Kotłownia	6.43 m <sup>2</sup>