

Podstawowe informacje



Dane techniczne projektu

| | |
|-------------------------------|-----------------------------|
| Całkowita powierzchnia | 229.90 m² |
| Powierzchnia użytkowa | 204.90 m² |
| Powierzchnia zabudowy | 163.50 m² |
| Powierzchnia dachu | 158.30 m² |
| Kubatura | 565.37 m³ |
| Wymiary budynku | 16.47 x 12.26 m |
| Kąt nachylenia | 35° |
| Wysokość budynku | 7.85 m |
| Wymiary działki | 24.47 x 19.26 m |



Opis projektu

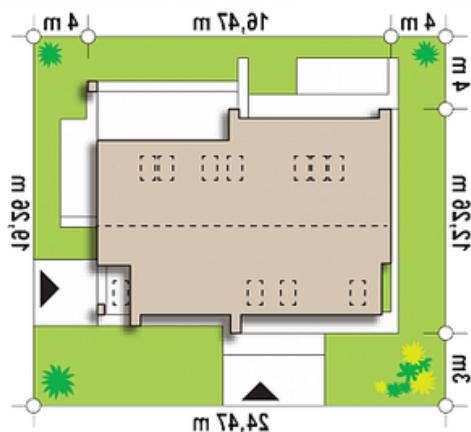
To tradycyjny dom dwulokalowy z dwoma oddzielnymi wejściami, poddaszem użytkowym i dachem dwuspadowym. Proste, białe elementy w elewacji oraz brak okapów dodają mu odrobinę smaku nowoczesności. Na zadaszonej tarasie możemy miło spędzać czas również w pochmurne i deszczowe, ciepłe dni.

Prawa część budynku została zaprojektowana z myślą o osobach starszych, których dzieci już „wyfrunęły z gniazda”. Powierzchnia ta będzie odpowiednia również dla młodego małżeństwa, które dopiero „wije swoje gniazdo” rodzinne i nie ma jeszcze dz...

Elewacje



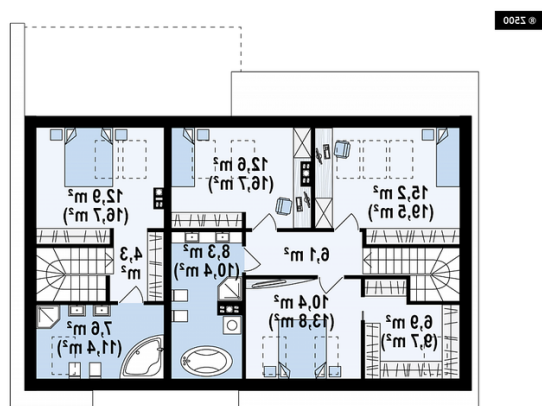
Sytuacje



Rzuty

Parter 121.30 m²

| | |
|---------------------------|----------------------|
| Sień | 5.90 m ² |
| Sień | 5.60 m ² |
| Hol | 3.40 m ² |
| Łazienka | 4.30 m ² |
| Kuchnia | 9.30 m ² |
| Salon | 17.20 m ² |
| Schowek | 2.10 m ² |
| Garderoba | 3.70 m ² |
| Gabinet | 8.60 m ² |
| Hol | 10.70 m ² |
| Schowek | 2.70 m ² |
| Salon | 25.90 m ² |
| Kuchnia | 9.10 m ² |
| Spizarka | 2.40 m ² |
| Łazienka | 2.90 m ² |
| Pomieszczenie gospodarcze | 7.50 m ² |


Poddasze 108.60 m²

| | |
|-----------|----------------------|
| Pokój | 15.20 m ² |
| Pokój | 12.60 m ² |
| Pokój | 12.90 m ² |
| Hol | 4.30 m ² |
| Łazienka | 7.60 m ² |
| Łazienka | 8.30 m ² |
| Pokój | 10.40 m ² |
| Garderoba | 6.90 m ² |
| Hol | 6.10 m ² |