

Podstawowe informacje



Dane techniczne projektu

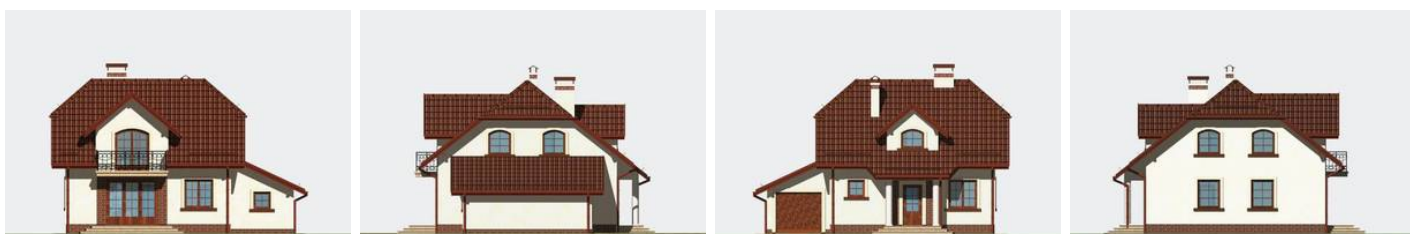
Całkowita powierzchnia	187 m²
Powierzchnia użytkowa	118.60 m²
Powierzchnia zabudowy	108 m²
Powierzchnia dachu	184.40 m²
Kubatura	628.20 m³
Wymiary budynku	11.96 x 9.48 m
Kąt nachylenia	38°
Wysokość budynku	8.08 m
Wymiary działki	20 x 17.50 m



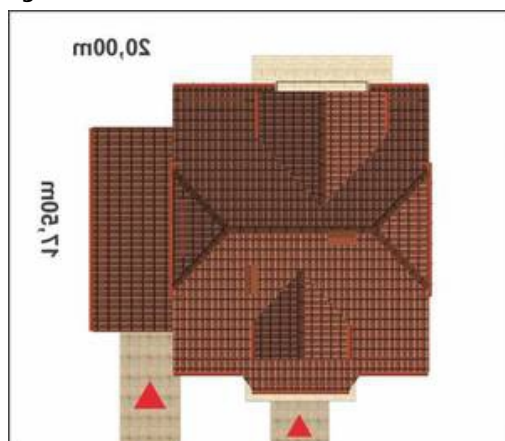
Opis projektu

Dom, którego sylwetka może spodobać się od pierwszego wejrzenia ma również inne, niemniej ważne zalety, takie jak wygodne wnętrze czy prostą konstrukcję, wpływającą na niższe koszty realizacji. Wejście do domu, osłonięte wysuniętym dachem, prowadzi do przedsionka z szafą ubraniową. Przy wejściu - mała łazienka. Naprzeciw - kuchnia z oknem skierowanym na wejście do domu. W kuchni - miejsce na zawieszenie pieca c.o. Pokój dzienny z kominkiem usytuowany jest w głębi domu. Duży taras od strony ogrodowej może być przydatny w ciepłych miesiącach roku. Obok salonu - mniejszy pokój, mogący pełnić f...

Elewacje



Sytuacje



Rzuty