

## Podstawowe informacje



## Dane techniczne projektu

<b>Całkowita powierzchnia</b>	<b>109.58 m<sup>2</sup></b>
<b>Powierzchnia użytkowa</b>	<b>88.54 m<sup>2</sup></b>
<b>Powierzchnia zabudowy</b>	<b>96.56 m<sup>2</sup></b>
<b>Powierzchnia dachu</b>	<b>130.35 m<sup>2</sup></b>
<b>Kubatura</b>	<b>450.92 m<sup>3</sup></b>
<b>Wymiary budynku</b>	<b>13.18 x 9.45 m</b>
<b>Kąt nachylenia</b>	<b>35°</b>
<b>Wysokość budynku</b>	<b>7.27 m</b>
<b>Wymiary działki</b>	<b>21.18 x 17.10 m</b>



## Opis projektu

Mały dom parterowy z poddaszem użytkowym i dobudowanym garażem. Na parterze kuchnia połączona z pokojem dziennym, a w nim kominek i wyjście na zadaszony taras. Ponadto dodatkowy pokój i łazienka. Na poddaszu dwie sypialnie i łazienka. Jedna z sypialni posiada garderobę, a druga wyjście na usytuowany nad garażem taras.

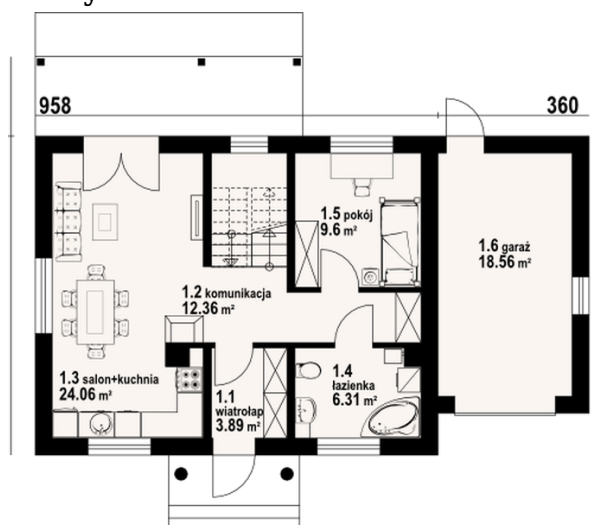
## Elewacje



## Sytuacje

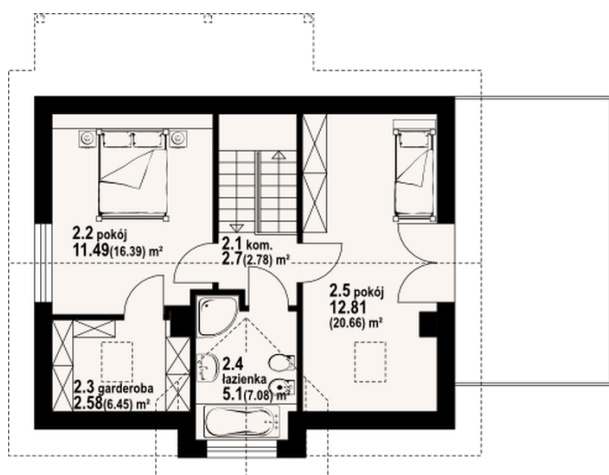


## Rzuty



### Parter 56.22 m<sup>2</sup>

wiatrołap	3.89 m <sup>2</sup>
komunikacja	12.36 m <sup>2</sup>
salon/kuchnia	24.06 m <sup>2</sup>
łazienka	6.31 m <sup>2</sup>
pokój	9.60 m <sup>2</sup>
garaż	18.56 m <sup>2</sup>



### Poddasze 53.36 m<sup>2</sup>

komunikacja	2.70 m <sup>2</sup>
pokój	11.49 m <sup>2</sup>
garderoba	2.58 m <sup>2</sup>
łazienka	5.10 m <sup>2</sup>
pokój	12.81 m <sup>2</sup>