

Podstawowe informacje



Dane techniczne projektu

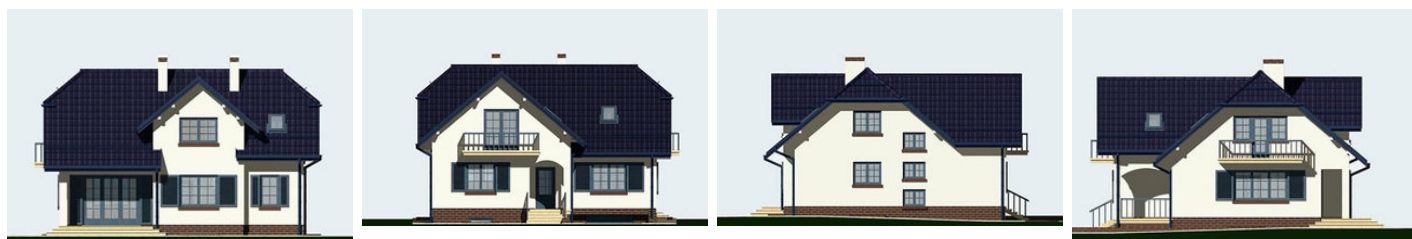
Całkowita powierzchnia	331.50 m²
Powierzchnia użytkowa	157.50 m²
Powierzchnia zabudowy	120.70 m²
Powierzchnia dachu	208.50 m²
Kubatura	941.50 m³
Wymiary budynku	11.48 x 11.78 m
Kąt nachylenia	40°
Wysokość budynku	8 m
Wymiary działki	19.50 x 19.80 m



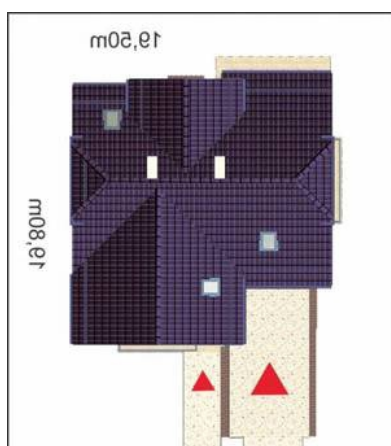
Opis projektu

Funkcjonalny dom o harmonijnej sylwetce, szczególnie nadający się na działki ze spadkiem terenu, dla 4-6 osobowej rodziny. Zarówno w pokoju dziennym, zajmującym całą głębokość domu, jak i w pokoju gościnnym od frontu, nie powinno zabraknąć miejsca dla nikogo z użytkowników. Takie usytuowanie pokoju dziennego ułatwia zlokalizowanie domu na różnorodnie zorientowanych względem stron świata działkach. Kuchnia dzięki swoim gabarytom może stanowić centrum życia rodzinnego. Znajdujące się na poddaszu trzy sypialnie z garderobami i duża łazienka z pralnią zapewnią komfort nawet mieszkańcom o dużych...

Elewacje



Sytuacje



DOBRY DOM
 ul. Wrzesława Romańczuka 6, 35-302 Rzeszów
 +48 17 852 52 30
 08:00 - 16:00

waldemar.kowalski@grupadobrydom.pl

Podane ceny nie stanowią oferty handlowej w rozumieniu art. 66 par. 1 Kodeksu Cywilnego

Rzuty

Rzuty