

## Podstawowe informacje



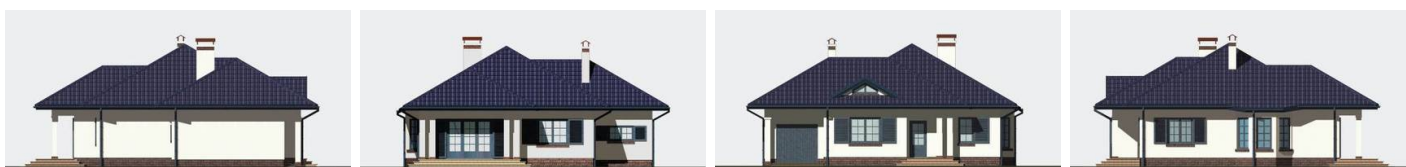
## Dane techniczne projektu

<b>Całkowita powierzchnia</b>	<b>143.20 m<sup>2</sup></b>
<b>Powierzchnia użytkowa</b>	<b>94.20 m<sup>2</sup></b>
<b>Powierzchnia zabudowy</b>	<b>158.50 m<sup>2</sup></b>
<b>Powierzchnia dachu</b>	<b>243.80 m<sup>2</sup></b>
<b>Kubatura</b>	<b>770 m<sup>3</sup></b>
<b>Wymiary budynku</b>	<b>14.41 x 13.09 m</b>
<b>Kąt nachylenia</b>	<b>30°</b>
<b>Wysokość budynku</b>	<b>6.97 m</b>
<b>Wymiary działki</b>	<b>21.45 x 21.10 m</b>

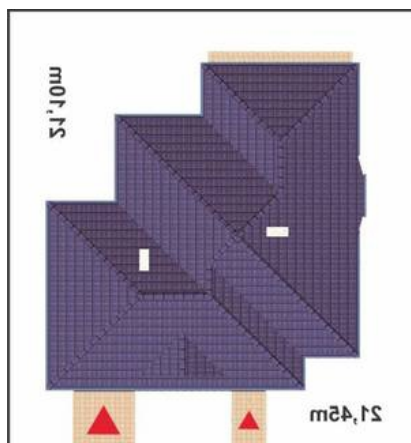
## Opis projektu

Nowoczesny, zapewniający wygodę, parterowy dom dla 4 osobowej rodziny, z garażem wkomponowanym w bryłę budynku. Wejście do domu, pod zadaszonym podcieniem, prowadzi do przedśionka i dalej do przestronnego hallu łączącego część dzienną i sypialną domu. Od strony frontowej usytuowana jest wygodna kuchnia, posiadająca kącik śniadaniowy i spiżarnię, obok niej - wc. Na wprost wejścia do domu - przestronny, wielofunkcyjny pokój dzienny, z obszerną częścią wypoczynkową, oraz jadalnią w przeszklonym wykuszu. Kontakt z częścią ogrodową zapewniają szerokie trójskrzydłowe drzwi na zadaszony częściowo...

## Elewacje



## Sytuacje



**Rzuty**