

## Podstawowe informacje



## Dane techniczne projektu

<b>Całkowita powierzchnia</b>	<b>120.69 m<sup>2</sup></b>
<b>Powierzchnia użytkowa</b>	<b>103.94 m<sup>2</sup></b>
<b>Powierzchnia zabudowy</b>	<b>111.84 m<sup>2</sup></b>
<b>Powierzchnia dachu</b>	<b>184.64 m<sup>2</sup></b>
<b>Kubatura</b>	<b>495 m<sup>3</sup></b>
<b>Wymiary budynku</b>	<b>13.10 x 9.60 m</b>
<b>Kąt nachylenia</b>	<b>40°</b>
<b>Wysokość budynku</b>	<b>8.36 m</b>
<b>Wymiary działki</b>	<b>21.10 x 17.80 m</b>



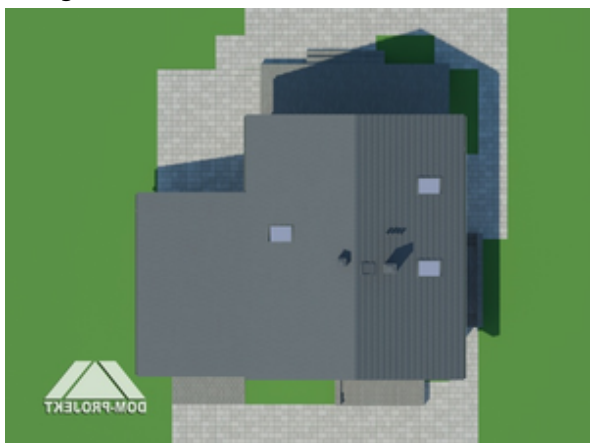
## Opis projektu

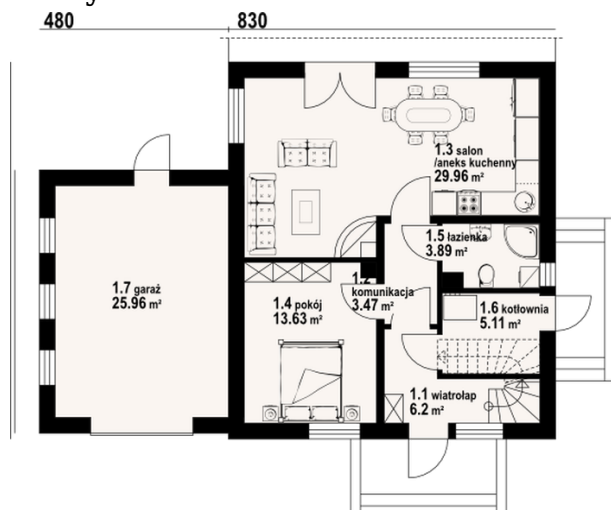
Dom z poddaszem mieszkalnym. Duży salon z aneksem kuchennym, kominkiem i wyjściem na taras. Pokój, łazienka, kotłownia, wiatrołap, garaż. Na poddaszu trzy pokoje, łazienka i komunikacja. Dwa pokoje poddasza mają balkon. Zwarta bryła budynku i dach dwuspadowy sprzyjają taniej i szybkiej budowie i niskim kosztom eksploatacji.

## Elewacje

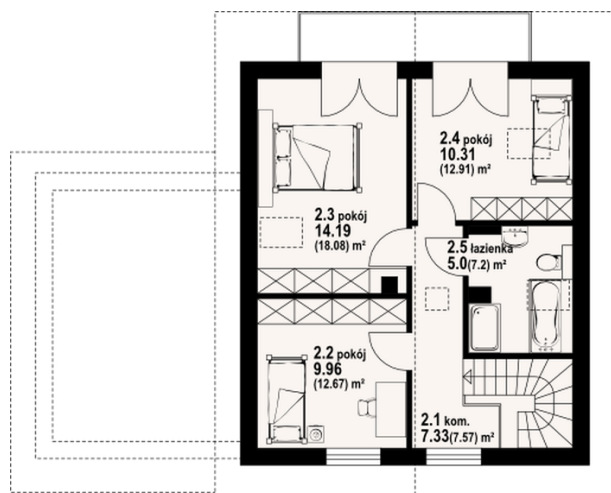


## Sytuacje



**Rzuty**

**Parter 62.26 m<sup>2</sup>**

wiatrołap	6.20 m <sup>2</sup>
komunikacja	3.47 m <sup>2</sup>
salon z aneksem kuchennym	29.96 m <sup>2</sup>
pokój	13.63 m <sup>2</sup>
łazienka	3.89 m <sup>2</sup>
kotłownia	5.11 m <sup>2</sup>
garaż	25.96 m <sup>2</sup>


**Poddasze 58.43 m<sup>2</sup>**

komunikacja	7.33 m <sup>2</sup>
pokój	9.96 m <sup>2</sup>
pokój	14.19 m <sup>2</sup>
pokój	10.31 m <sup>2</sup>
łazienka	5.00 m <sup>2</sup>