

Podstawowe informacje



Dane techniczne projektu

Całkowita powierzchnia	116.15 m²
Powierzchnia użytkowa	99.32 m²
Powierzchnia zabudowy	76 m²
Powierzchnia dachu	160 m²
Kubatura	380.15 m³
Wymiary budynku	9.50 x 10.50 m
Kąt nachylenia	43°
Wysokość budynku	8.18 m
Wymiary działki	17.50 x 17.95 m



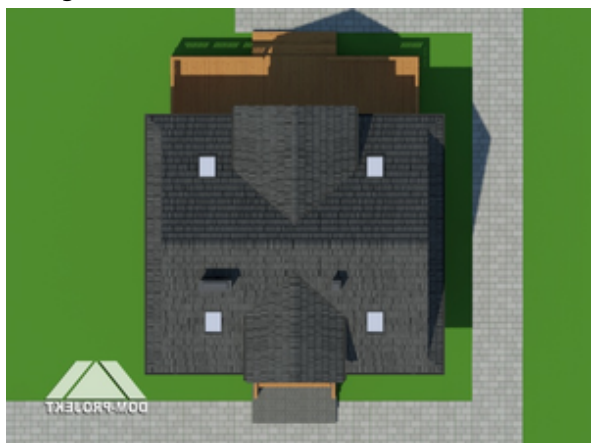
Opis projektu

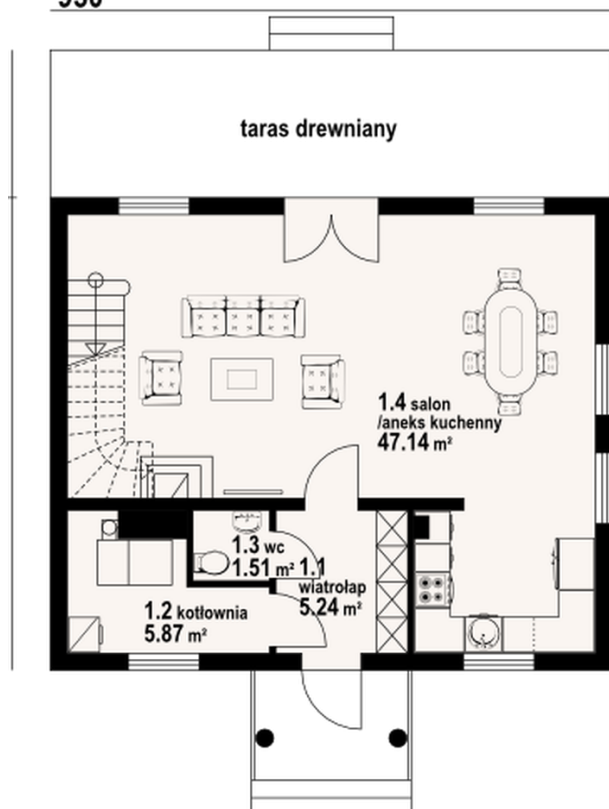
Dom w konstrukcji szkieletu drewnianego. Duży salon z aneksem kuchennym, kominkiem, wyjściem na duży taras i schodami na poddasze. Wc, wiatrołap i kotłownia. Na poddaszu trzy pokoje, łazienka i komunikacja. Wszystkie pokoje poddasza mają balkon. Zwarta bryła budynku i dach dwuspadowy sprzyjają taniej i szybkiej budowie i niskim kosztom eksploatacji.

Elewacje

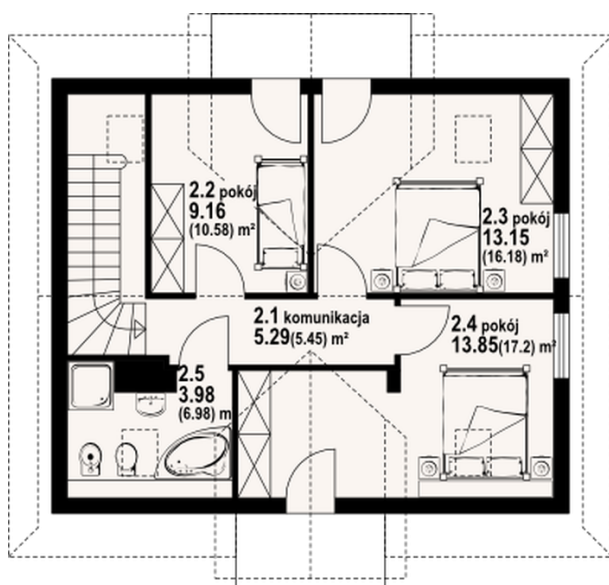


Sytuacje



Rzuty
950

Parter 59.76 m²

wiatrołap	5.24 m ²
kotłownia	5.87 m ²
wc	1.51 m ²
salon z aneksem kuchennym	47.14 m ²


Poddasze 56.39 m²

komunikacja	5.29 m ²
pokój	9.16 m ²
pokój	13.15 m ²
pokój	13.85 m ²
łazienka	3.98 m ²