

Podstawowe informacje



Dane techniczne projektu

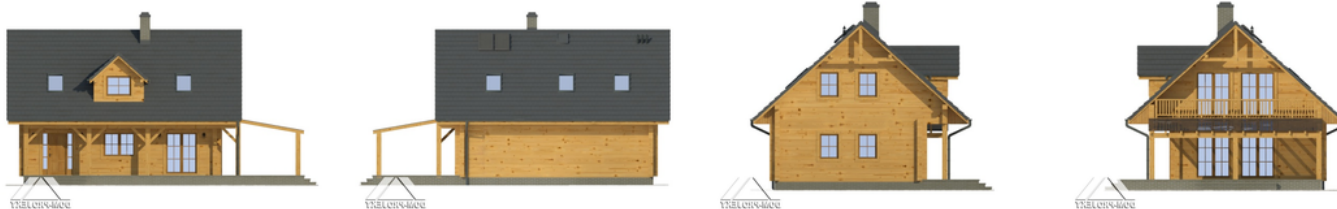
Całkowita powierzchnia	119.59 m²
Powierzchnia użytkowa	98.05 m²
Powierzchnia zabudowy	82.35 m²
Powierzchnia dachu	167.44 m²
Kubatura	515 m³
Wymiary budynku	14.30 x 14.20 m
Kąt nachylenia	42°
Wysokość budynku	8.20 m
Wymiary działki	20 x 8.20 m



Opis projektu

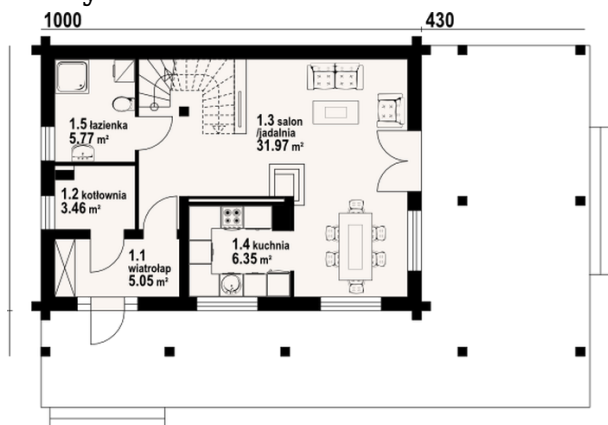
Dom z bali drewnianych. Duży salon z aneksem kuchennym, kominkiem, schodami na poddasze i wyjściem na zadaszony taras. Łazienka, kotłownia i wiatrołap. Na poddaszu trzy pokoje, łazienka i komunikacja. Dwa pokoje poddasza mają balkon. Zwarta bryła budynku i dach dwuspadowy sprzyjają szybkiej i taniej budowie i niskim kosztom eksploatacji.

Elewacje

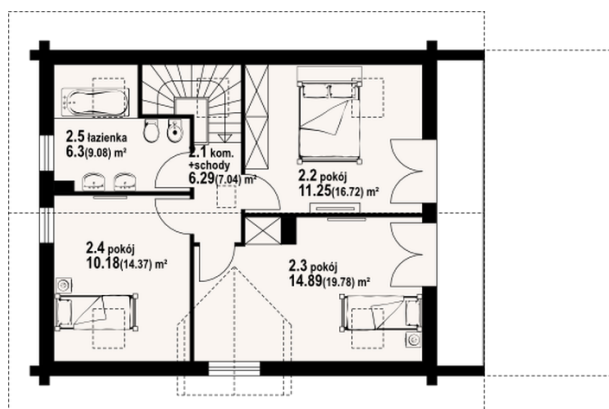


Sytuacje



Rzuty

Parter 52.60 m²

wiatrołap	5.05 m ²
kotłownia	3.46 m ²
salon jadalnia	31.97 m ²
kuchnia	6.35 m ²
łazienka	5.77 m ²


Poddasze 66.99 m²

komunikacja	6.29 m ²
pokój	11.25 m ²
pokój	14.89 m ²
pokój	10.18 m ²
łazienka	6.30 m ²