

Podstawowe informacje



Dane techniczne projektu

Całkowita powierzchnia	106.48 m²
Powierzchnia użytkowa	85.21 m²
Powierzchnia zabudowy	71.50 m²
Powierzchnia dachu	179.60 m²
Kubatura	423.40 m³
Wymiary budynku	8 x 13.80 m
Kąt nachylenia	42°
Wysokość budynku	8.44 m
Wymiary działki	17 x 17.60 m



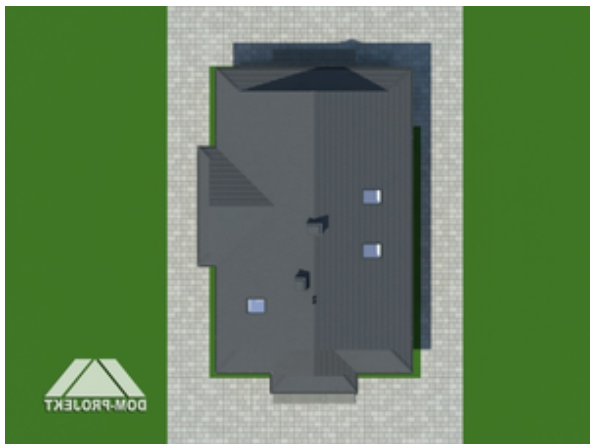
Opis projektu

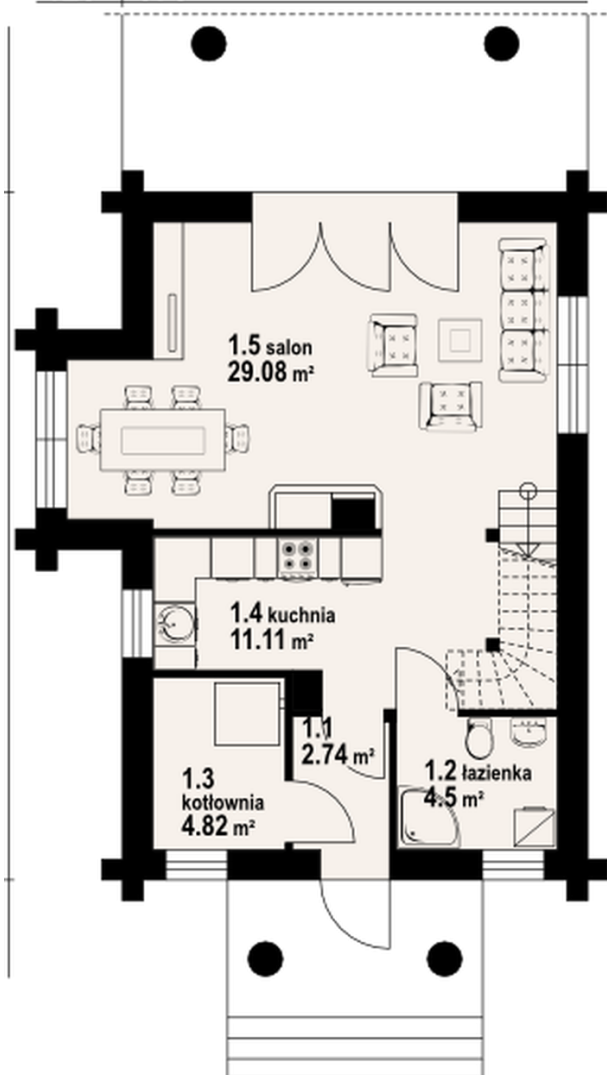
Nieduży dom z bali drewnianych. Duży salon z aneksem kuchennym, kominkiem, wyjściem na duży taras i schodami na poddasze. Łazienka, kotłownia, wiatrołap. Na poddaszu trzy pokoje, łazienka i komunikacja. Dwa pokoje mają balkon.

Elewacje



Sytuacje



Rzuty**125 675****Parter 52.25 m²**

wiatrołap	2.74 m ²
łazienka	4.50 m ²
kotłownia	4.82 m ²
kuchnia	11.11 m ²
salon	29.08 m ²

Poddasze 54.23 m²

komunikacja/schody

7.43 m²

pokój

9.12 m²

pokój

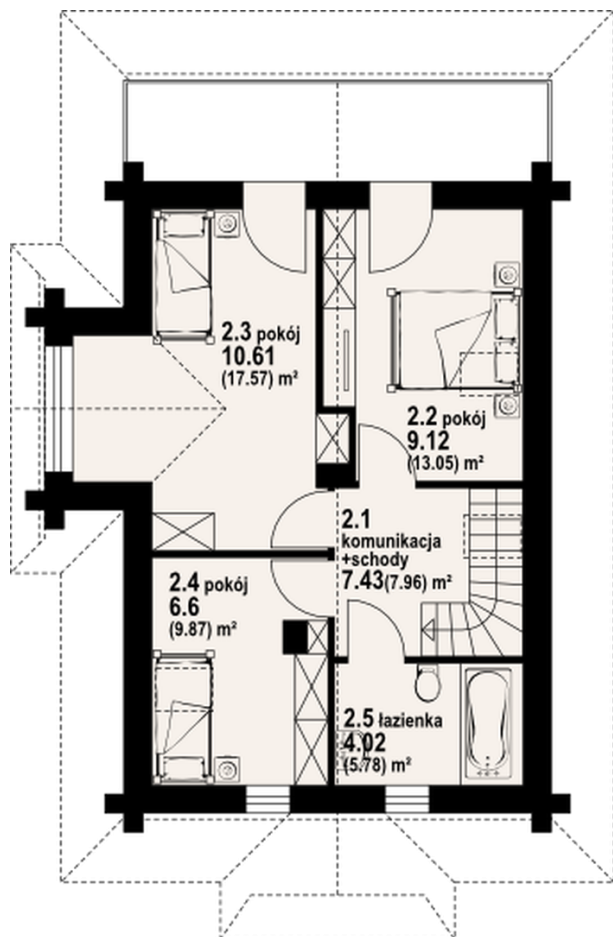
10.61 m²

pokój

6.60 m²

łazienka

4.02 m²



DOBRY DOM
ul. Wrzesława Romańczuka 6, 35-302 Rzeszów
+48 17 852 52 30
08:00 - 16:00

waldemar.kowalski@grupadobrydom.pl

Podane ceny nie stanowią oferty handlowej w rozumieniu art. 66 par. 1 Kodeksu Cywilnego