

## Podstawowe informacje



## Dane techniczne projektu

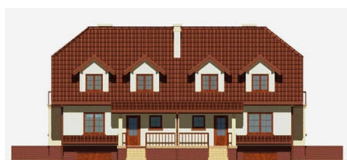
<b>Całkowita powierzchnia</b>	<b>245.40 m<sup>2</sup></b>
<b>Powierzchnia użytkowa</b>	<b>137.70 m<sup>2</sup></b>
<b>Powierzchnia zabudowy</b>	<b>123.70 m<sup>2</sup></b>
<b>Powierzchnia dachu</b>	<b>154.80 m<sup>2</sup></b>
<b>Kubatura</b>	<b>864 m<sup>3</sup></b>
<b>Wymiary budynku</b>	<b>8.90 x 11.34 m</b>
<b>Kąt nachylenia</b>	<b>38°</b>
<b>Wysokość budynku</b>	<b>9.21 m</b>
<b>Wymiary działki</b>	<b>12.90 x 23.70 m</b>



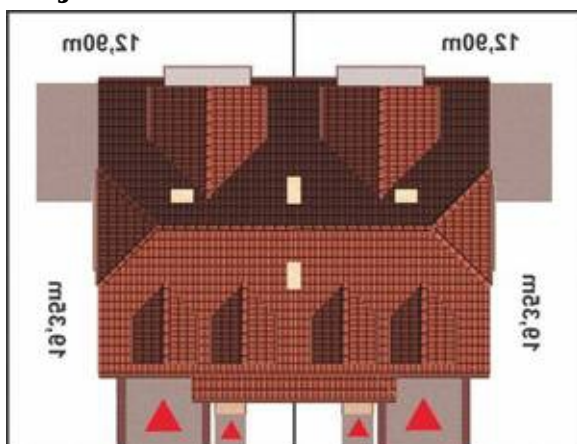
## Opis projektu

Stylowy, zaprojektowany z dbałością o szczegóły dom bliźniaczy z garażem, do lokalizacji na niedużej działce. Jeden segment dla 4-5 osobowej rodziny. Wejście do domu - pod wydłużonym okapem dachu. Przy wejściu - mały pokój lub gabinet, naprzeciw - łazienka. Od strony ogrodowej - wielofunkcyjny pokój dzienny z obniżonym poziomem podłogi, z wyjściem na narożny taras. Obok salonu - praktyczna kuchnia z kąciem śniadaniowym. Na poddaszu: trzy sypialnie, garderoba i łazienka. Garaż, pomieszczenia gospodarcze i kotłownia - w piwnicy. Możliwe zmiany adaptacyjne: - powiększenie pokoju dziennego o...

## Elewacje



## Sytuacje



**Rzuty**

**Rzuty**