

Podstawowe informacje



Dane techniczne projektu

Całkowita powierzchnia	139.90 m²
Powierzchnia użytkowa	109.57 m²
Powierzchnia zabudowy	139.90 m²
Powierzchnia dachu	198.10 m²
Kubatura	707.83 m³
Wymiary budynku	14.34 x 9.84 m
Kąt nachylenia	30°
Wysokość budynku	6.58 m
Wymiary działki	21.34 x 18.04 m

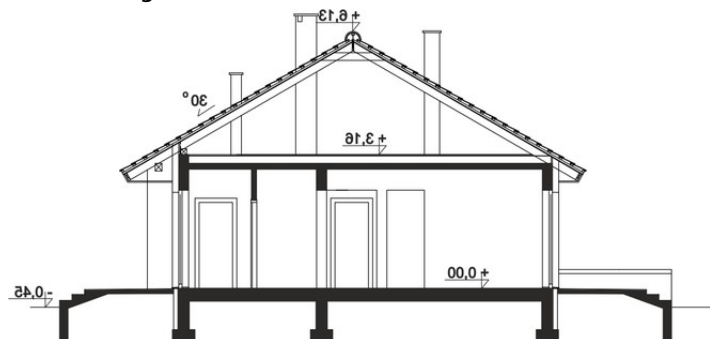
Opis projektu

Prosty, funkcjonalny i nowoczesny dom parterowy przeznaczony dla 3-4 osobowej rodziny. W ciągu dnia domownicy mogą się relaksować w dużym, dobrze oświetlonym salonie. Zaprojektowano w nim kominek wkomponowany w ścianę, co jest praktycznym i nowoczesnym rozwiązaniem. Z pokoju dziennego na zewnątrz prowadzą dwa wyjścia - bezpośrednio na ogród i drugie, zaraz przy jadalni. Takie rozwiązanie sprawia, że dom nadaje się na działkę z wjazdem zarówno od północy, jak również od południa. Salon jest połączony z dużą, otwartą kuchnią, w sąsiedztwie której znajd...

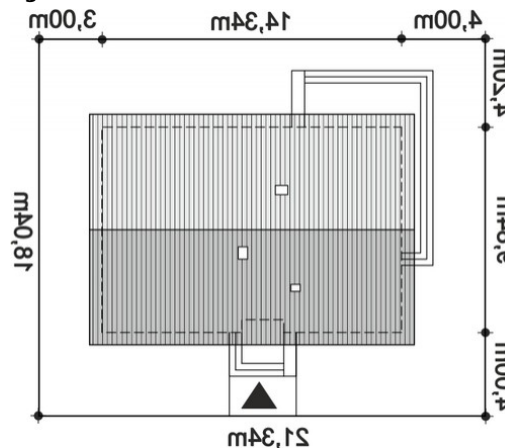
Elewacje



Przekrój



Sytuacje



Rzuty

Parter 109.57 m²

Wiatrołap	2.60 m ²
Pokój	11.05 m ²
Garderoba	3.03 m ²
Pokój	15.53 m ²
Kotłownia	6.99 m ²
Hol	2.49 m ²
WC	1.98 m ²
Spizarnia	2.58 m ²
Kuchnia	9.51 m ²
Salon z jadalnią	28.42 m ²
Komunikacja	6.34 m ²
Łazienka	8.84 m ²
Pokój	10.21 m ²