

Podstawowe informacje



Dane techniczne projektu

Całkowita powierzchnia	166.68 m²
Powierzchnia użytkowa	135.57 m²
Powierzchnia zabudowy	122.65 m²
Powierzchnia dachu	134.80 m²
Kubatura	755.90 m³
Wymiary budynku	7.74 x 17.94 m
Kąt nachylenia	40°
Wysokość budynku	8.45 m
Wymiary działki	15.74 x 26.14 m



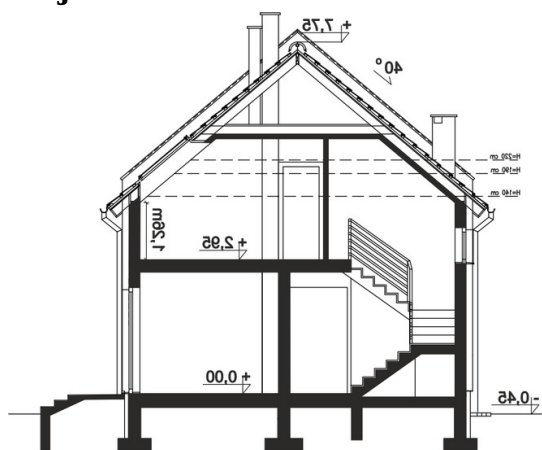
Opis projektu

Projekt domu Slim przeznaczony jest na wąską działkę, której szerokość jest mniejsza niż 16 m. Do środka dostaniemy się przez wiatrolap, z którego jest dostęp także do jednostanowiskowego garażu. Układ wnętrza został tak pomyślany, że z tyłu budynku znajduje się duży, dobrze oświetlony salon, połączony z otwartą kuchnią. W ten sposób wykorzystano całą szerokość domu, zapewniając domownikom maksimum komfortu. Na parterze znajduje się ponadto przestronna łazienka, praktyczna spiżarnia pod schodami i co jest rzadkością w tego typu, wąskich budynkach, dodatkowy pokój...

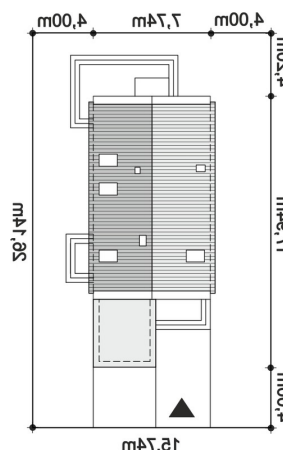
Elewacje

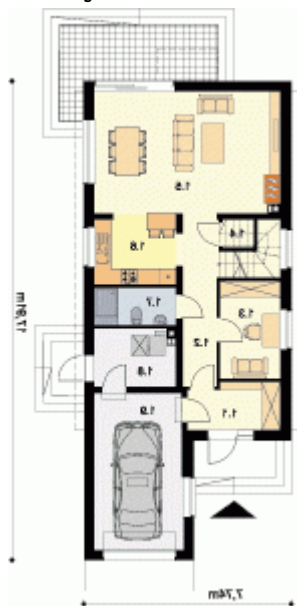


Przekrój

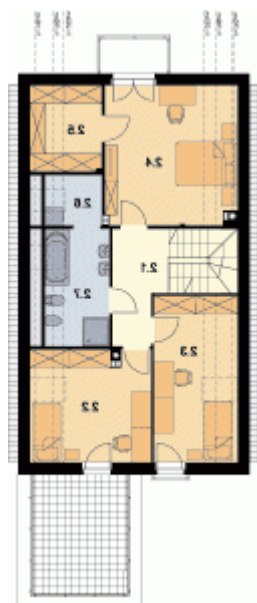


Sytuacje



Rzuty

Parter 90.57 m²

Wiatrołap	5.73 m ²
Komunikacja	7.76 m ²
Pokój	8.08 m ²
Spizarnia	1.16 m ²
Salon z jadalnią	31.21 m ²
Kuchnia	7.24 m ²
Łazienka	4.14 m ²
Kotłownia	6.29 m ²
Kotłownia	18.96 m ²


Poddasze 76.11 m²

Komunikacja	6.40 m ²
Pokój	12.68 m ²
Pokój	12.03 m ²
Pokój	17.75 m ²
Garderoba	5.07 m ²
Pralnia	2.71 m ²
Łazienka	7.32 m ²