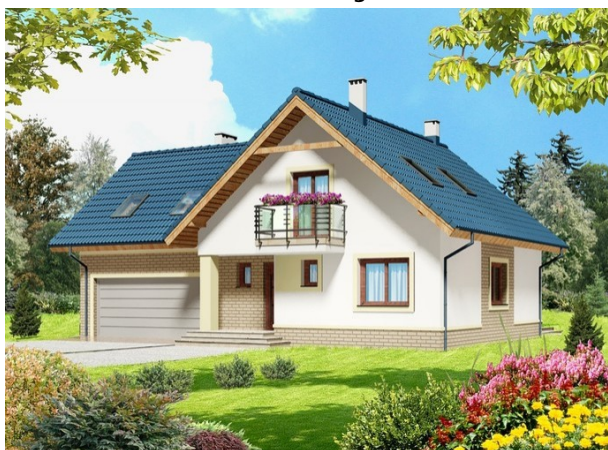


## Podstawowe informacje



## Dane techniczne projektu

<b>Całkowita powierzchnia</b>	<b>280.52 m<sup>2</sup></b>
<b>Powierzchnia użytkowa</b>	<b>118.80 m<sup>2</sup></b>
<b>Powierzchnia zabudowy</b>	<b>142.06 m<sup>2</sup></b>
<b>Powierzchnia dachu</b>	<b>242.11 m<sup>2</sup></b>
<b>Kubatura</b>	<b>853.52 m<sup>3</sup></b>
<b>Wymiary budynku</b>	<b>15.09 x 10.44 m</b>
<b>Kąt nachylenia</b>	<b>40°</b>
<b>Wysokość budynku</b>	<b>8.07 m</b>
<b>Wymiary działki</b>	<b>22.09 x 18.94 m</b>



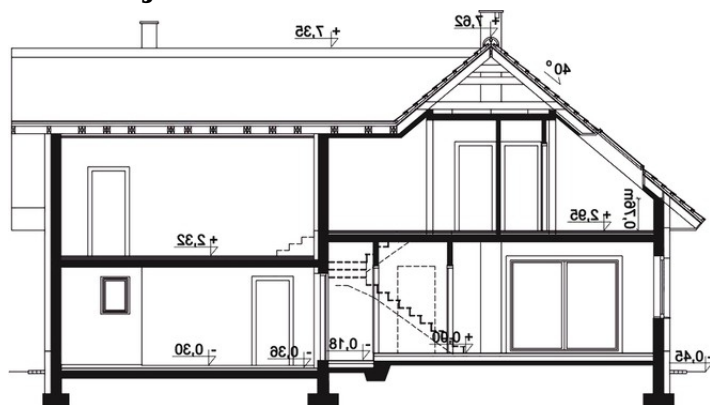
## Opis projektu

Klasykny dom w nowoczesnej aranżacji, w którym duży nacisk położono na funkcjonalność i wygodę domowników. Do wnętrza dostajemy się przez gustowny podcień wejściowy oraz wygodny wiatrołap z miejscem na szafę przesuwaną. W ciągu dnia domownicy relaksują się w dużym, dobrze oświetlonym salonie, połączonym z otwartą kuchnią, którą w razie potrzeby można oddzielić od pokoju dziennego. Nie zapomniano również o praktycznej spiżarni, łazience i dodatkowym pokoju, który może pełnić rolę np. gabinetu. Garaż dwustanowiskowy został połączony z resztą domu garderobą,...

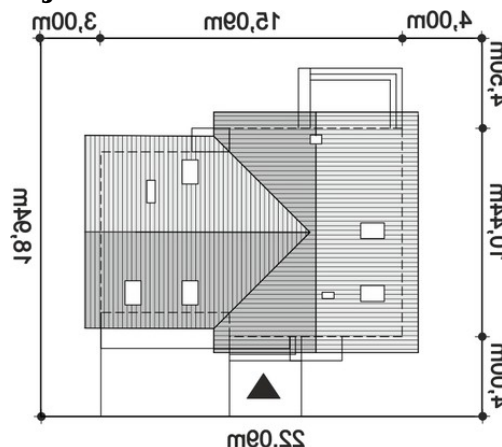
## Elewacje



## Przekrój



## Sytuacje



**Rzuty**

**Parter 105.45 m<sup>2</sup>**

Wiatrołap	3.74 m <sup>2</sup>
Garaż	35.70 m <sup>2</sup>
Komunikacja	5.01 m <sup>2</sup>
Łazienka	3.35 m <sup>2</sup>
Spizarnia	1.34 m <sup>2</sup>
Kuchnia	8.59 m <sup>2</sup>
Salon z jadalnią	28.20 m <sup>2</sup>
Pokój / gabinet	10.53 m <sup>2</sup>
Garderoba	2.42 m <sup>2</sup>
Kotłownia	6.57 m <sup>2</sup>


**Poddasze 64.59 m<sup>2</sup>**

Komunikacja	5.11 m <sup>2</sup>
Pokój	12.59 m <sup>2</sup>
Łazienka	7.00 m <sup>2</sup>
Pralnia / suszarnia	2.51 m <sup>2</sup>
Pokój	10.14 m <sup>2</sup>
Pokój	11.70 m <sup>2</sup>
Strych / garderoba	8.00 m <sup>2</sup>
Strych / garderoba	4.57 m <sup>2</sup>
Strych	24.07 m <sup>2</sup>