

Podstawowe informacje



Dane techniczne projektu

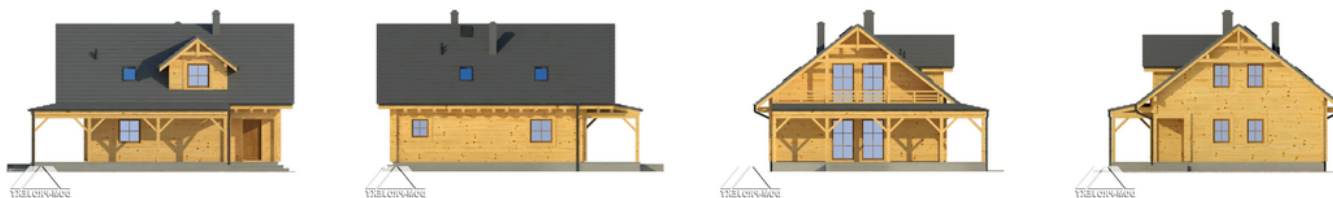
Całkowita powierzchnia	139.42 m²
Powierzchnia użytkowa	107.96 m²
Powierzchnia zabudowy	90 m²
Powierzchnia dachu	202.47 m²
Kubatura	487.42 m³
Wymiary budynku	13 x 11.20 m
Kąt nachylenia	38°
Wysokość budynku	7.98 m
Wymiary działki	20 x 18.20 m

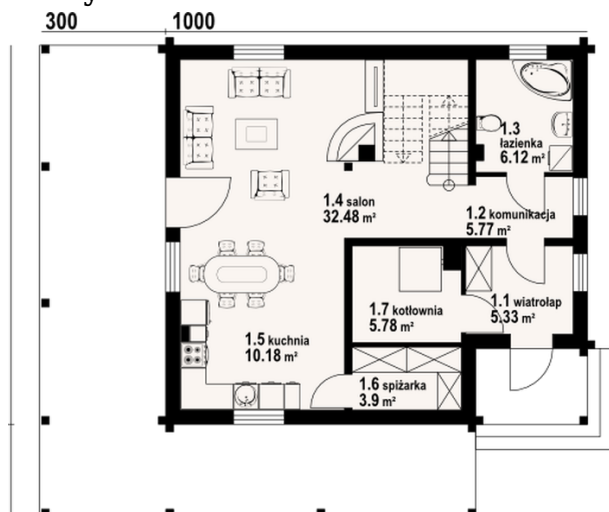


Opis projektu

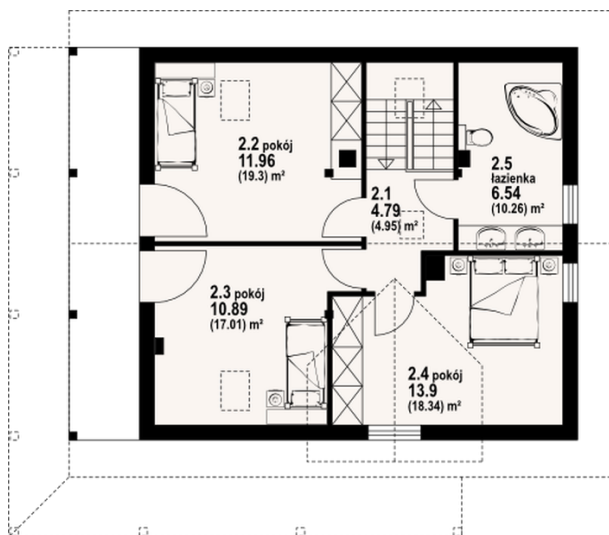
Dom z bali drewnianych. Duży salon z aneksem kuchennym, kominkiem i wyjściem na duży, zadaszony taras. Łazienka, spiżarka, kotłownia, wiatrołap, komunikacja. Na poddaszu trzy pokoje, łazienka i komunikacja. Dwa pokoje mają wygodny balkon. Zwarta bryła budynku i dach dwuspadowy sprzyjają taniej i szybkiej budowie i niskim kosztom eksploatacji.

Elewacje



Rzuty

Parter 69.56 m²

wiatrołap	5.33 m ²
komunikacja	5.77 m ²
łazienka	6.12 m ²
salon	32.48 m ²
kuchnia	10.18 m ²
spiżarka	3.90 m ²
kotłownia	5.78 m ²


Poddasze 69.86 m²

komunikacja	4.79 m ²
pokój	11.96 m ²
pokój	10.89 m ²
pokój	13.90 m ²
łazienka	6.54 m ²