

## Podstawowe informacje



## Dane techniczne projektu

<b>Całkowita powierzchnia</b>	<b>60.67 m<sup>2</sup></b>
<b>Powierzchnia użytkowa</b>	<b>56.72 m<sup>2</sup></b>
<b>Powierzchnia zabudowy</b>	<b>78 m<sup>2</sup></b>
<b>Kubatura</b>	<b>385 m<sup>3</sup></b>
<b>Wymiary budynku</b>	<b>10 x 7.80 m</b>
<b>Kąt nachylenia</b>	<b>35°</b>
<b>Wysokość budynku</b>	<b>6.49 m</b>
<b>Wymiary działki</b>	<b>18 x 15.80 m</b>



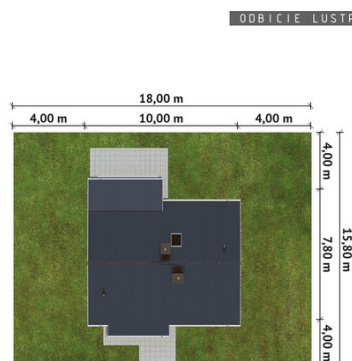
## Opis projektu

Przytulny i bardzo funkcjonalny dom parterowy o prostej konstrukcji i niewielkich wymiarach stanowi inwestycję tanią w realizacji. Doskonale wkomponuje się w każdą, nawet niewielką działkę. Połączenie jasnych kamiennych elementów elewacji z ciepłym odcieniem drewna nadają mu niepowtarzalny wygląd wzbogacając walory estetyczne oraz idealnie współgrają z ciemnym dachem. Prosta jednak równocześnie przyjemna i atrakcyjna forma urozmaicona jest zadaszaniem zarówno z frontu jak i w części ogrodowej budynku. Zwarta bryła i sprawdzony układ pomieszczeń powodują, że dom st...

## Elewacje

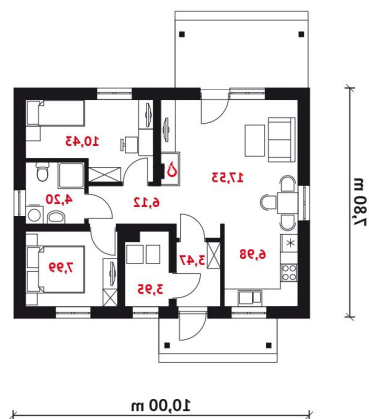


## Sytuacje



## Rzuty

AW0WAT2009 A12R3W



AW0WAT2009 A12R3W

