

Podstawowe informacje



Dane techniczne projektu

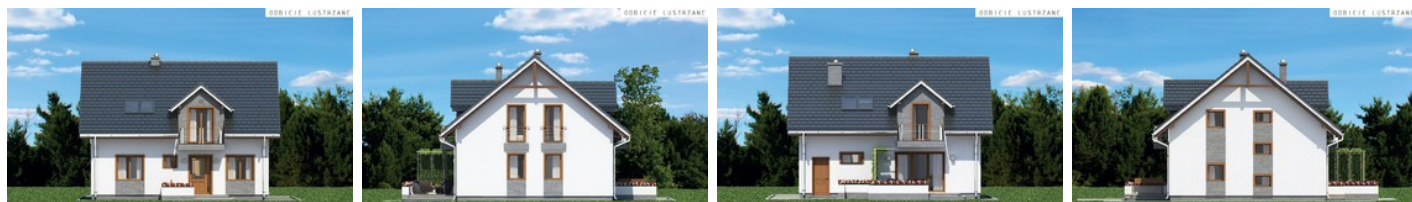
Całkowita powierzchnia	117.69 m²
Powierzchnia użytkowa	115.58 m²
Powierzchnia zabudowy	85.02 m²
Kubatura	479 m³
Wymiary budynku	10 x 8.50 m
Kąt nachylenia	39°
Wysokość budynku	7.97 m
Wymiary działki	18 x 16.50 m



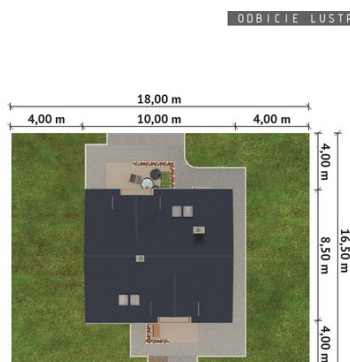
Opis projektu

Współczesny projekt domu jednorodzinnego, który łączy w sobie precyzję i dbałość o detale. To przykład klasycznej bryły, która gustownymi dodatkami podkreśla przytulny wyraz domu. Wyjątkowe wykończenie elewacji, staranna konstrukcja, niepowtarzalna forma, to tylko niektóre z zalet tego projektu. Prostą bryłę przekrytą dwuspadowym dachem urozmaica lukarna nad wejściem oraz druga - od strony ogrodowej domu. Projekt wykonano na rzucie zbliżonym do kwadratu, a to przyniosło za sobą przemyślany, funkcjonalny i sprawdzony układ pomieszczeń. Klasyczny styl bryły...

Elewacje

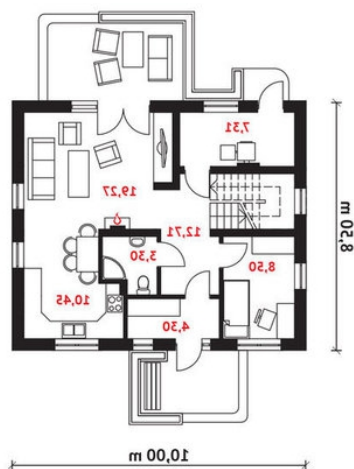


Sytuacje



Rzuty

AWOWAT2009 AL2R3W



AWOWAT2009 AL2R3W

