

Podstawowe informacje



Dane techniczne projektu

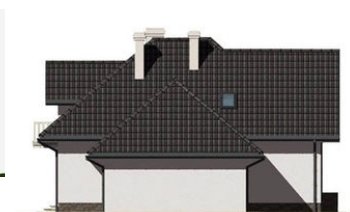
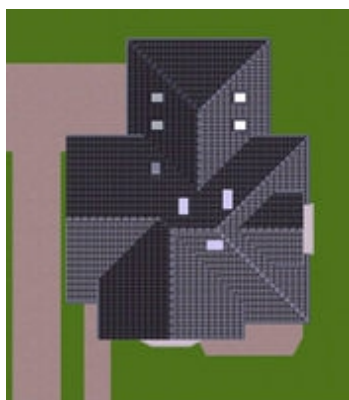
Całkowita powierzchnia	322.90 m²
Powierzchnia użytkowa	185.10 m²
Powierzchnia zabudowy	190.10 m²
Powierzchnia dachu	260.10 m²
Kubatura	1 m³
Wymiary budynku	12.99 x 17.89 m
Kąt nachylenia	40°
Wysokość budynku	8.54 m
Wymiary działki	21 x 24.90 m



Opis projektu

Elegancki dom, o reprezentacyjnej sylwetce i efektownych wnętrzach dla 4-6 osobowej rodziny, z garażem wkomponowanym w bryłę budynku. Układ pomieszczeń pozwala na lokalizację na różnorodnie oświetlonych działkach. Wejście do domu z narożnika - do przedsionka z miejscem na szafę wnęgową i dalej do przestronnego hallu. Na parterze: od frontu - atrakcyjnie ukształtowany pokój dzienny z dużą przestrzenią do wypoczynku, obok - otwarta jadalnia, w głębi - także otwarta kuchnia ze spiżarnią, dodatkowy pokój lub gabinet - przy wejściu. Przy przejściu do garażu - nieduża kotłownia. Na poddaszu znajdu...

Elewacje



Sytuacje



DOBRY DOM
ul. Wrzesława Romańczuka 6, 35-302 Rzeszów
+48 17 852 52 30
08:00 - 16:00
waldemar.kowalski@grupadobrydom.pl

Podane ceny nie stanowią oferty handlowej w rozumieniu art. 66 par. 1 Kodeksu Cywilnego

Rzuty