

Podstawowe informacje



Dane techniczne projektu

Całkowita powierzchnia	153.23 m²
Powierzchnia użytkowa	144.13 m²
Powierzchnia zabudowy	153.02 m²
Powierzchnia dachu	141 m²
Kubatura	523.13 m³
Wymiary budynku	16.50 x 11 m
Kąt nachylenia	43°
Wysokość budynku	8.81 m
Wymiary działki	24.50 x 19 m



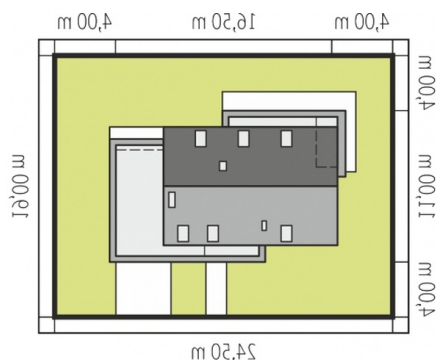
Opis projektu

Patryk IV G1 to propozycja dla inwestorów, którzy marzą o komfortowym domu z nowoczesnym pazurem. Dzięki zastosowaniu ciekawej linii zadaszania nad tarasem i wejściem do budynku, udało się subtelnie przełamać prostotę formy, podkreślając jednocześnie współczesny charakter projektu. Uwagę zwraca również optymalnie rozplanowany układ okien, dzięki którym zarówno parter, jak i poddasze są wypełnione naturalnym światłem.

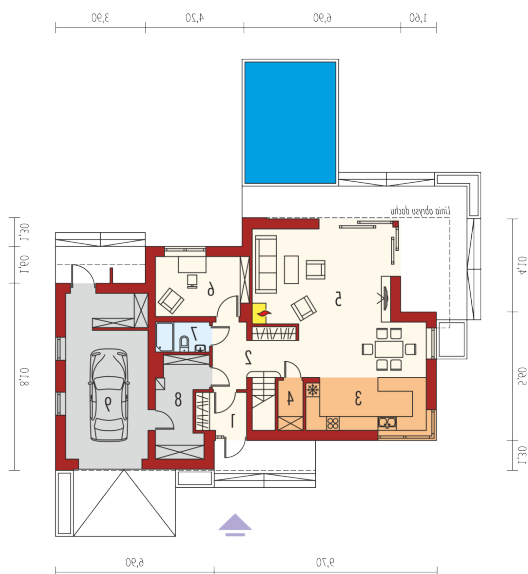
Elewacje



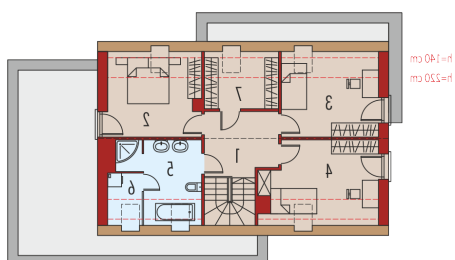
Sytuacje



2 schemat w skali 1:1000 przedstawiający rozmieszczenie budynku na działce. Wskazano na rysunku dołączony do projektu plan sytuacyjny. Wskazano na rysunku dołączony do projektu plan sytuacyjny.

Rzuty

Parter 88.77 m²

Wiatrołap	3.56 m ²
Hol / schody	9.34 m ²
Kuchnia	11.84 m ²
Spizarnia	1.59 m ²
Pokój dzienny	40.70 m ²
Gabinet	10.26 m ²
Łazienka	2.98 m ²
Kotłownia	8.50 m ²
Garaż	25.21 m ²


Poddasze 64.46 m²

Korytarz	8.68 m ²
Sypialnia	11.96 m ²
Sypialnia	12.62 m ²
Sypialnia	14.06 m ²
Łazienka	9.15 m ²
Pralnia	2.31 m ²
Garderoba	5.68 m ²