

Podstawowe informacje



Dane techniczne projektu

Całkowita powierzchnia	110.05 m²
Powierzchnia użytkowa	220.10 m²
Powierzchnia zabudowy	199.44 m²
Powierzchnia dachu	184 m²
Kubatura	774.50 m³
Wymiary budynku	15.90 x 16.10 m
Kąt nachylenia	45°
Wysokość budynku	9.59 m
Wymiary działki	23.90 x 21.20 m

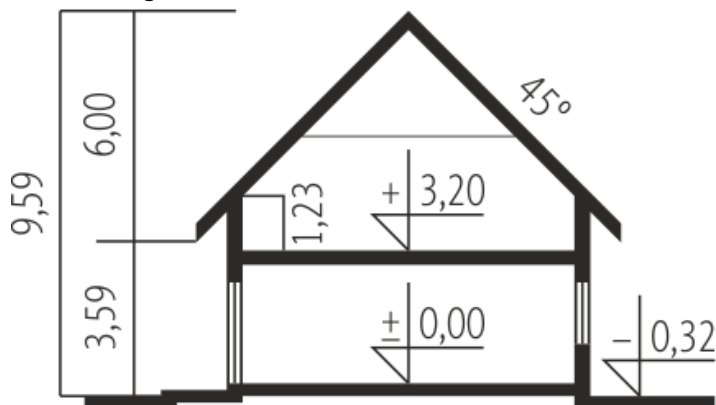
Opis projektu

Dom Oliwier z wiatą (dwulokalowy) to doskonała propozycja dla dwóch rodzin lub rodziny wielopokoleniowej, która szuka ekonomicznej alternatywy do mieszkania. Dużym atutem projektu jest optymalnie rozplanowany układ funkcjonalny, który zapewni mieszkańcom codzienny komfort użytkowy, niezależność oraz niezbędne poczucie prywatności.

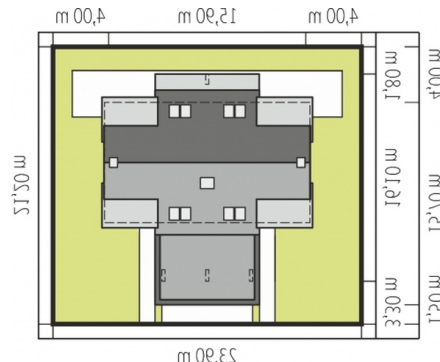
Elewacje



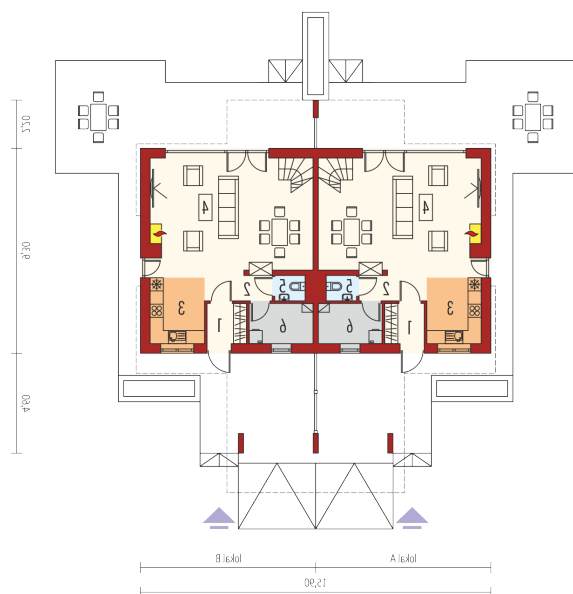
Przekrój



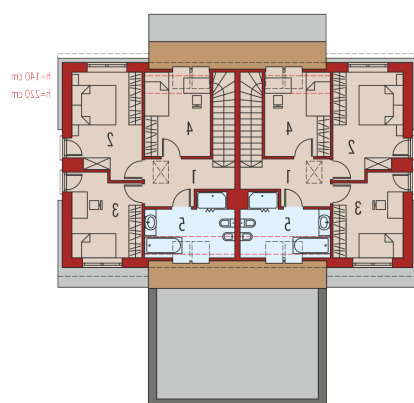
Sytuacje



2ccęgdę w zskępcę: 1pk czępcę bjękć
 budękń dę bęgnęć dę bęgnęć
 2chęwę w męgnęć męgnęć męgnęć

Rzuty

Parter 59.78 m²

Wiatrołap	3.22 m ²
Hol	3.78 m ²
Kuchnia	9.56 m ²
Pokój dzienny / schody	36.33 m ²
Toaleta	1.67 m ²
Pom. gospodarcze	5.22 m ²


Poddasze 50.27 m²

Korytarz	6.94 m ²
Sypialnia	14.41 m ²
Sypialnia	11.51 m ²
Sypialnia	9.64 m ²
Łazienka	7.77 m ²