

## Podstawowe informacje



## Dane techniczne projektu

<b>Całkowita powierzchnia</b>	<b>108.67 m<sup>2</sup></b>
<b>Powierzchnia użytkowa</b>	<b>94.70 m<sup>2</sup></b>
<b>Powierzchnia zabudowy</b>	<b>177.15 m<sup>2</sup></b>
<b>Powierzchnia dachu</b>	<b>237 m<sup>2</sup></b>
<b>Kubatura</b>	<b>393.94 m<sup>3</sup></b>
<b>Wymiary budynku</b>	<b>17.70 x 9.90 m</b>
<b>Kąt nachylenia</b>	<b>26°</b>
<b>Wysokość budynku</b>	<b>6.08 m</b>
<b>Wymiary działki</b>	<b>24.70 x 17.90 m</b>



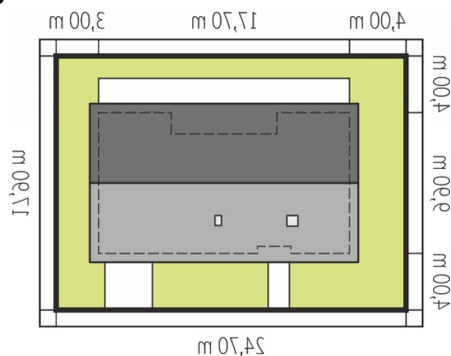
## Opis projektu

Eryk IV G1 ECONOMIC to przytulny i funkcjonalny dom, który dzięki swojej prostej konstrukcji jest szybki i tani w realizacji oraz bardzo ekonomiczny w późniejszym utrzymaniu. Jego dodatkowym atutem są duże przeszklenia, które maksymalnie otwierają wnętrze na otoczenie, zapewniając domownikom swobodny dostęp do tarasu i ogrodu oraz komfort słonecznej, znakomicie doświetlonej przestrzeni.

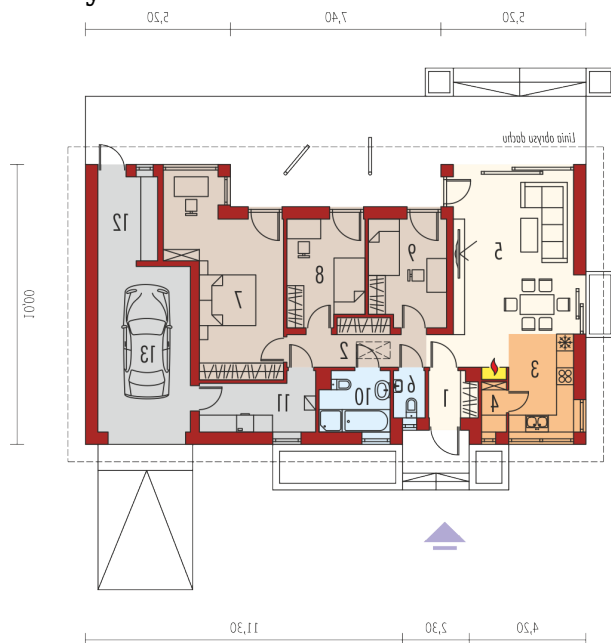
## Elewacje



## Sytuacje



Schemat uwzględnia minimalną odległość od budynku do granicy działki. Szczegóły w załączeniu: jak czytać bieżące?

**Rzuty**

**Parter 108.67 m<sup>2</sup>**

<b>wiatrołap</b>	2.70 m <sup>2</sup>
<b>łazienka</b>	5.09 m <sup>2</sup>
<b>Kotłownia</b>	7.47 m <sup>2</sup>
<b>Pom gospodarcze</b>	6.50 m <sup>2</sup>
<b>Garaż</b>	19.06 m <sup>2</sup>
<b>Hol</b>	7.79 m <sup>2</sup>
<b>Kuchnia</b>	7.88 m <sup>2</sup>
<b>Spiarnia</b>	1.51 m <sup>2</sup>
<b>Pokój dzienny</b>	26.26 m <sup>2</sup>
<b>Toaleta</b>	1.81 m <sup>2</sup>
<b>Sypialnia</b>	21.55 m <sup>2</sup>
<b>Sypialnia</b>	10.00 m <sup>2</sup>
<b>Sypialnia</b>	10.11 m <sup>2</sup>