

Podstawowe informacje



Dane techniczne projektu

Całkowita powierzchnia	87.07 m²
Powierzchnia użytkowa	81.33 m²
Powierzchnia zabudowy	111.72 m²
Powierzchnia dachu	157 m²
Kubatura	245.73 m³
Wymiary budynku	10.50 x 10.50 m
Kąt nachylenia	30°
Wysokość budynku	6.84 m
Wymiary działki	18.50 x 18.50 m



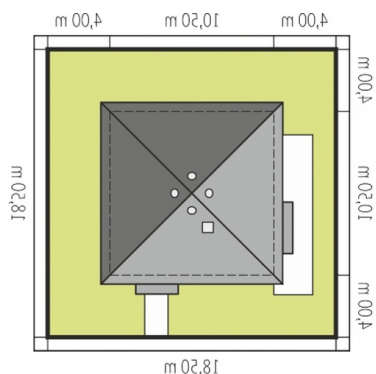
Opis projektu

Anabela ENERGO PLUS to superenergooszczędny dom, który zapewnia swoim mieszkańcom najwyższy komfort cieplny i użytkowy. Zgrabna bryła w modnej oprawie doskonale prezentuje się w towarzystwie drewnianych detali, które ocieplają wygląd zewnętrzny, dodając całości przytulnego wdzięku. Wnętrze projektu zorganizowane w myśl zasady ergonomii w parze z codzienną wygodą spełni oczekiwania nawet najbardziej wymagających inwestorów.

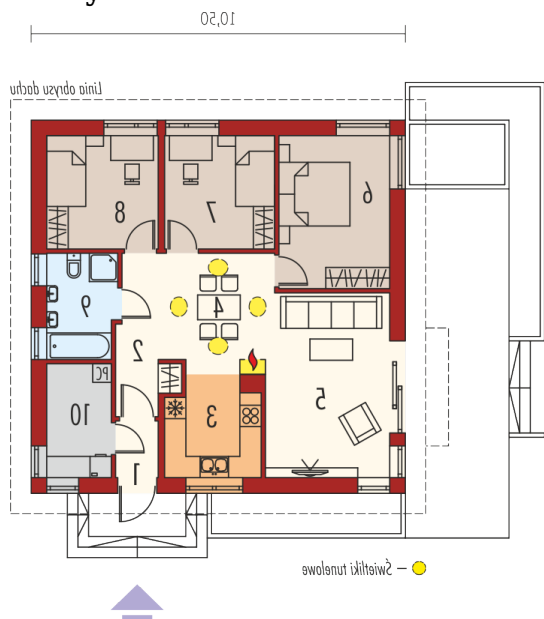
Elewacje



Sytuacje



2szczegół w skrajnych: jak czytać brylę?
 punkty do bryli i bryli
 schemat w skrajnych: jak czytać brylę?

Rzuty

Parter 87.07 m²

Wiatrołap	2.16 m ²
Pom. techniczne	5.74 m ²
Hol	6.07 m ²
Kuchnia	7.42 m ²
Jadalnia	9.16 m ²
Pokój dzienny	17.90 m ²
Sypialnia	13.29 m ²
Sypialnia	9.77 m ²
Sypialnia	9.88 m ²
Łazienka	5.68 m ²