

Podstawowe informacje



Dane techniczne projektu

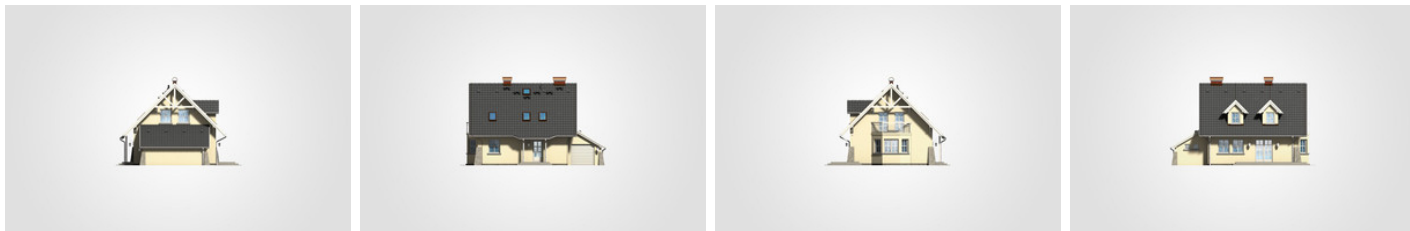
Całkowita powierzchnia	263.65 m²
Powierzchnia użytkowa	103.75 m²
Powierzchnia zabudowy	109.40 m²
Powierzchnia dachu	165.50 m²
Kubatura	793.35 m³
Wymiary budynku	13.70 x 9.25 m
Kąt nachylenia	45°
Wysokość budynku	8.50 m
Wymiary działki	20.70 x 17.25 m



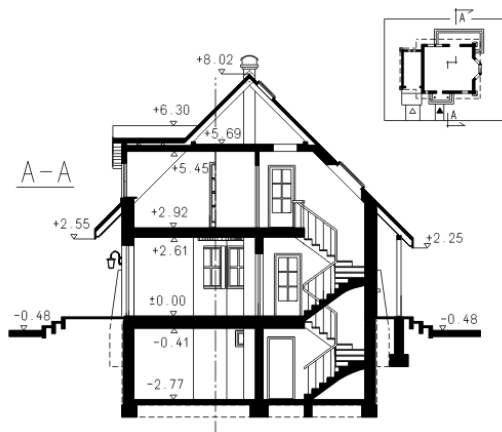
Opis projektu

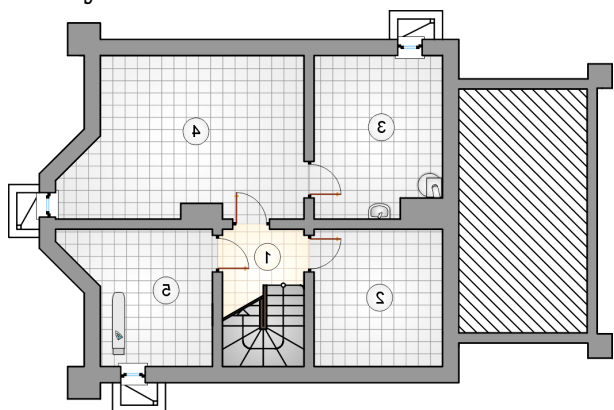
Podpiwniczony dom parterowy z poddaszem użytkowym, z 4 sypialniami i garażem, z lukarnami, przeszklonym ryzalitem i odkrytym tarasem

Elewacje



Przekrój



Rzuty

Piwnica 57.75 m²

hall z komunikacją

 3.40 m²

piwnica

 10.65 m²

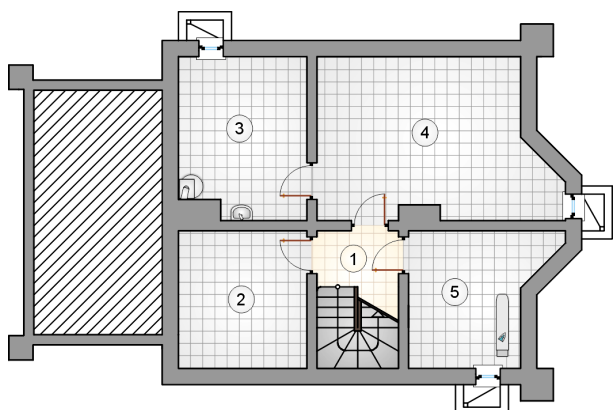
kotłownia

 12.15 m²

piwnica

 21.35 m²

prasownia

 10.20 m²


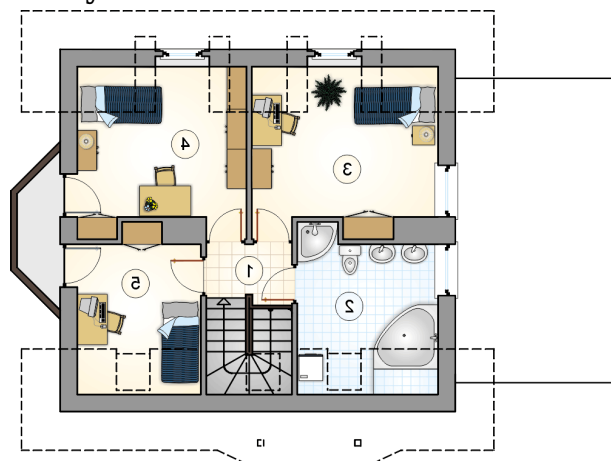
DOBRY DOM

 ul. Wrzesława Romańczuka 6, 35-302 Rzeszów
 +48 17 852 52 30

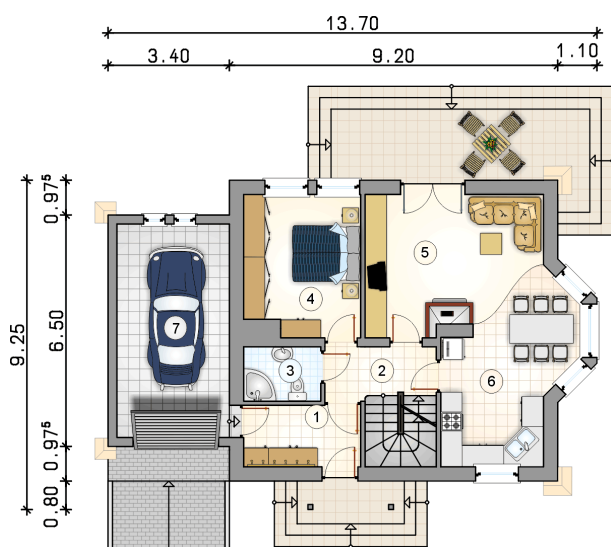
08:00 - 16:00

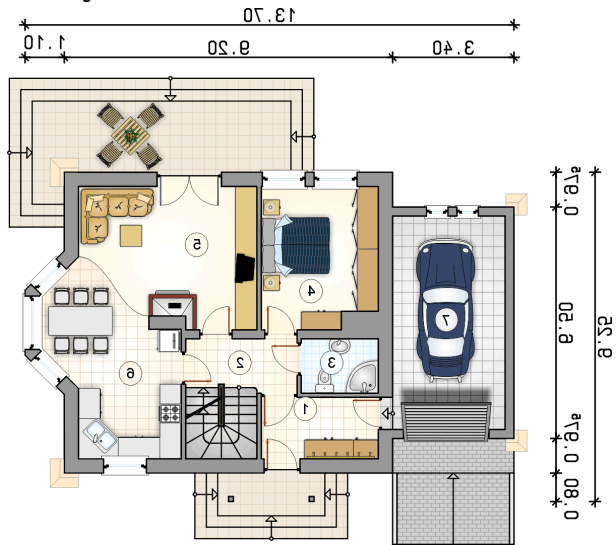
waldemar.kowalski@grupadobrydom.pl

Podane ceny nie stanowią oferty handlowej w rozumieniu art. 66 par. 1 Kodeksu Cywilnego

Rzuty

Parter 59.05 m²

przedsionek	5.65 m ²
hall z komunikacją	4.45 m ²
łazienka	3.30 m ²
pokój	12.65 m ²
pokój dzienny	17.30 m ²
kuchnia z jadalnią	15.70 m ²
garaż	18.90 m ²



Rzuty

Poddasze 44.70 m²

hall z komunikacją

 2.75 m²

łazienka

 8.75 m²

pokój

 13.25 m²

pokój

 12.20 m²

pokój

 7.75 m²
