

## Podstawowe informacje



## Dane techniczne projektu

<b>Całkowita powierzchnia</b>	<b>90.06 m<sup>2</sup></b>
<b>Powierzchnia użytkowa</b>	<b>83 m<sup>2</sup></b>
<b>Powierzchnia zabudowy</b>	<b>116.92 m<sup>2</sup></b>
<b>Powierzchnia dachu</b>	<b>139.71 m<sup>2</sup></b>
<b>Kubatura</b>	<b>425.91 m<sup>3</sup></b>
<b>Wymiary budynku</b>	<b>9.10 x 17.40 m</b>
<b>Kąt nachylenia</b>	<b>35°</b>
<b>Wysokość budynku</b>	<b>5.76 m</b>
<b>Wymiary działki</b>	<b>15.30 x 25.50 m</b>



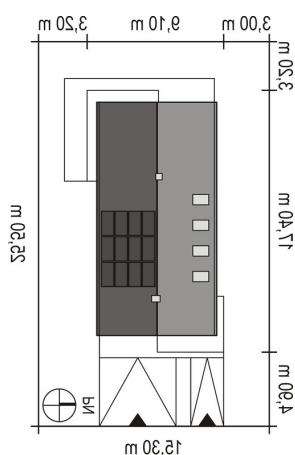
## Opis projektu

Dom parterowy dla 3-osobowej rodziny, przeznaczony na działkę z wjazdem od strony zachodniej. Budynek o niewielkiej powierzchni i prostej konstrukcji jest niedrogi w realizacji i stanowi doskonałą alternatywę dla mieszkania w budynku wielorodzinnym. Rozwiązania technologiczne wpływają na znaczne obniżenie kosztów jego ogrzewania. Dom zaprojektowany w standardzie niskoenergetycznym NF40.

## Elewacje



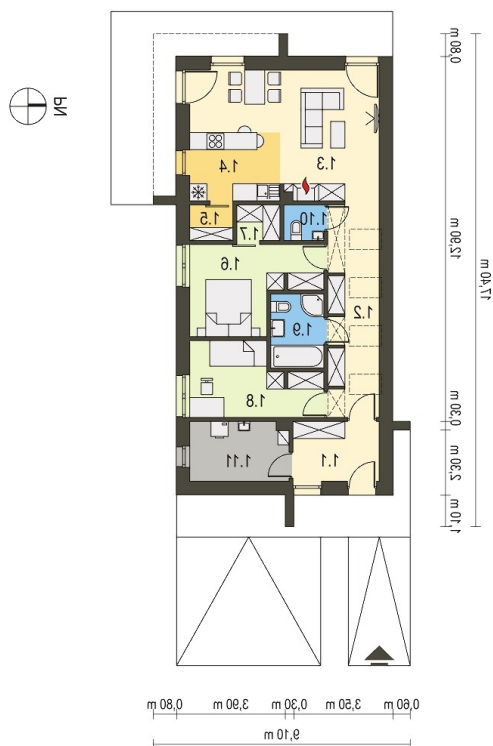
## Sytuacje



**DOBRY DOM**  
ul. Wrzesława Romańczuka 6, 35-302 Rzeszów  
+48 17 852 52 30  
08:00 - 16:00

waldemar.kowalski@grupadobrydom.pl

Podane ceny nie stanowią oferty handlowej w rozumieniu art. 66 par. 1 Kodeksu Cywilnego

**Rzuty**

**Parter 90.06 m<sup>2</sup>**

<b>Wiatrołap</b>	6.34 m <sup>2</sup>
<b>Toaleta</b>	1.75 m <sup>2</sup>
<b>Pom. techniczne</b>	7.31 m <sup>2</sup>
<b>Komunikacja</b>	13.37 m <sup>2</sup>
<b>Pokój dzienny</b>	15.90 m <sup>2</sup>
<b>Kuchnia</b>	14.52 m <sup>2</sup>
<b>Spizarnia</b>	1.89 m <sup>2</sup>
<b>Sypialnia</b>	11.85 m <sup>2</sup>
<b>Garderoba</b>	1.89 m <sup>2</sup>
<b>Pokój</b>	10.41 m <sup>2</sup>
<b>Łazienka</b>	4.83 m <sup>2</sup>