

Podstawowe informacje



Dane techniczne projektu

Całkowita powierzchnia	193.84 m²
Powierzchnia użytkowa	150 m²
Powierzchnia zabudowy	182.30 m²
Powierzchnia dachu	151.25 m²
Kubatura	552.46 m³
Wymiary budynku	19 x 11.80 m
Kąt nachylenia	45°
Wysokość budynku	8.93 m
Wymiary działki	26.40 x 21.80 m

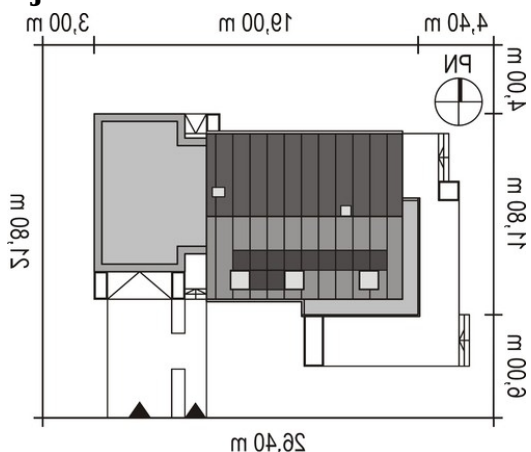
Opis projektu

Dom parterowy z użytkowym poddaszem dla 4-5-osobowej rodziny, rekomendowany na działkę z wjazdem od strony południowej. Dzięki prostej konstrukcji budynek jest niedrogi w realizacji, a jego forma zapewnia możliwość montażu systemów wykorzystujących energię ze źródeł odnawialnych. Dom zaprojektowany w standardzie niskoenergetycznym NF40.

Elewacje



Sytuacje



DOBRY DOM
 ul. Wrzesława Romańczuka 6, 35-302 Rzeszów
 +48 17 852 52 30
 08:00 - 16:00

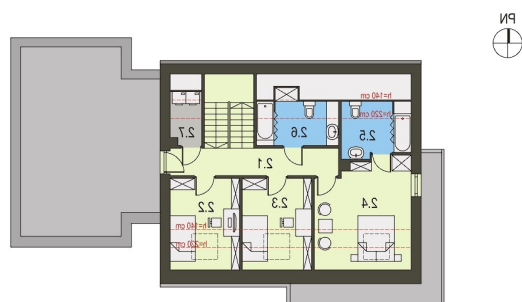
waldemar.kowalski@grupadobrydom.pl

Podane ceny nie stanowią oferty handlowej w rozumieniu art. 66 par. 1 Kodeksu Cywilnego

Rzuty

Parter 137.06 m²

Wiatrołap	8.12 m ²
Pom. techniczne/ warsztat	11.08 m ²
Garaż	25.37 m ²
Hol/ garderoba	13.74 m ²
Gabinet/ pok. gocinny	16.74 m ²
Salon/ jadalnia	33.43 m ²
Kuchnia	11.77 m ²
Spizarnia	3.52 m ²
Komunikacja	2.50 m ²
Łazienka	3.57 m ²
Pom. techniczne	7.22 m ²


Poddasze 56.78 m²

Komunikacja	15.73 m ²
Pokój	7.55 m ²
Pokój	7.55 m ²
Sypialnia	13.14 m ²
Łazienka	5.75 m ²
Łazienka	5.18 m ²
Pralnia/ suszarnia	1.88 m ²