

Podstawowe informacje



Dane techniczne projektu

Całkowita powierzchnia	155.90 m²
Powierzchnia użytkowa	123.40 m²
Powierzchnia zabudowy	155.90 m²
Powierzchnia dachu	271.40 m²
Kubatura	865.20 m³
Wymiary budynku	14.08 x 15.11 m
Kąt nachylenia	30°
Wysokość budynku	7.06 m
Wymiary działki	22.10 x 23.10 m



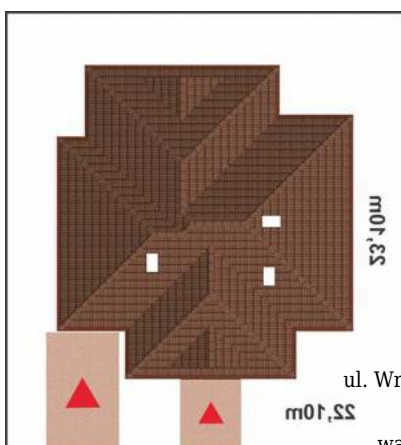
Opis projektu

Elegancki, parterowy dom dla 4-5 osobowej rodziny. Stylowy portyk wejściowy, oparty na kolumnach, dodaje temu domowi klasycznego, reprezentacyjnego charakteru. Wejście prowadzi przez przedsionek do hallu, który oddziela część dzienną od części z sypialniami. Kuchnia usytuowana od frontu, korzysta z zaplecza w postaci pomieszczenia technicznego, które może także pełnić funkcję małej spiżarni. Obszerny pokój dzienny - w głębi domu - ma wystarczająco dużo przestrzeni aby połączyć część wypoczynkową i jadalną. Duża przestrzeń pokoju, kominek i wyjście na taras zapewniają mieszkańcom komfort i s...

Elewacje



Sytuacje



DOBRY DOM
 ul. Wrzesława Romańczuka 6, 35-302 Rzeszów
 +48 17 852 52 30
 08:00 - 16:00

waldemar.kowalski@grupadobrydom.pl

Podane ceny nie stanowią oferty handlowej w rozumieniu art. 66 par. 1 Kodeksu Cywilnego

Rzuty