

Podstawowe informacje



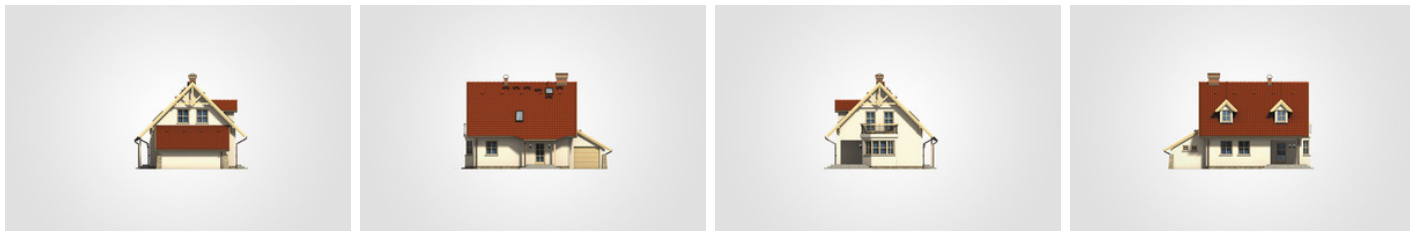
Dane techniczne projektu

Całkowita powierzchnia	248.95 m²
Powierzchnia użytkowa	93.15 m²
Powierzchnia zabudowy	107.10 m²
Powierzchnia dachu	189.50 m²
Kubatura	743 m³
Wymiary budynku	13.46 x 8.35 m
Kąt nachylenia	45°
Wysokość budynku	8.41 m
Wymiary działki	20.46 x 17.25 m

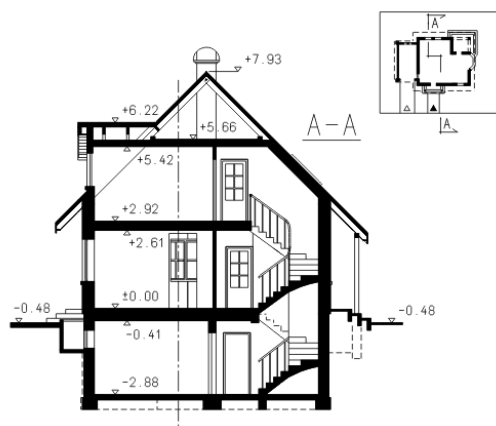
Opis projektu

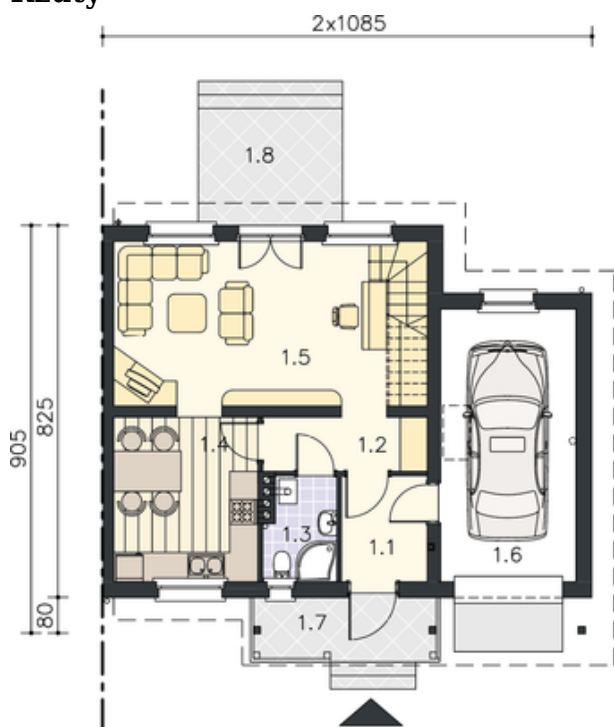
Podpiwniczony dom parterowy z poddaszem użytkowym i dwuspadowym dachem, z przeszklonym ryzalitem i tarasem w podcieniu, z lukarnami i garażem

Elewacje

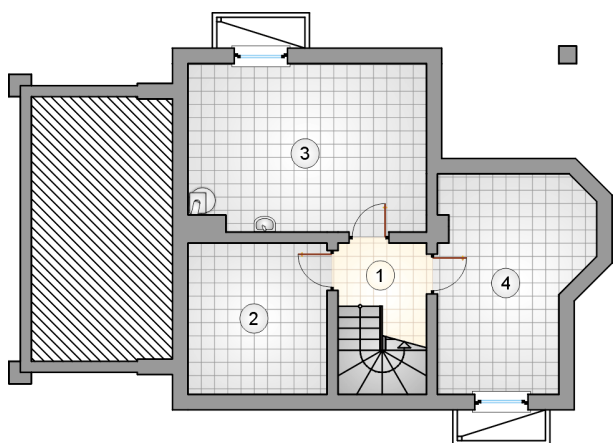


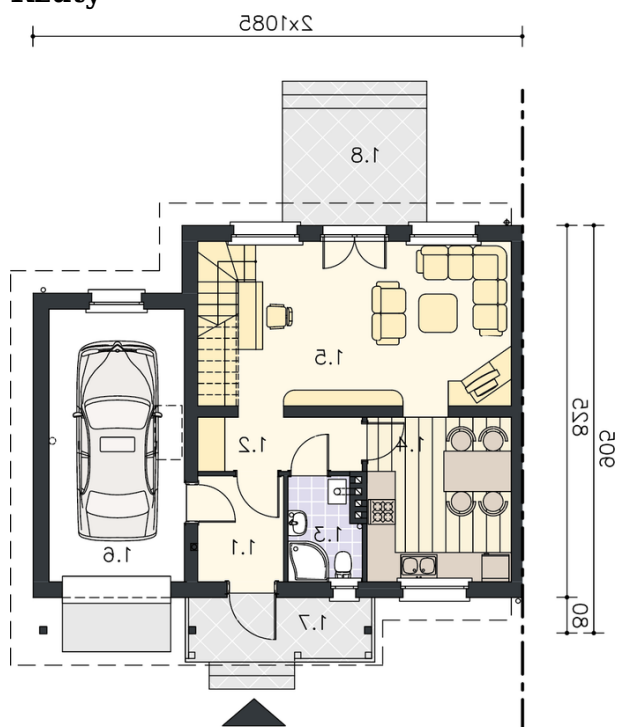
Przekrój



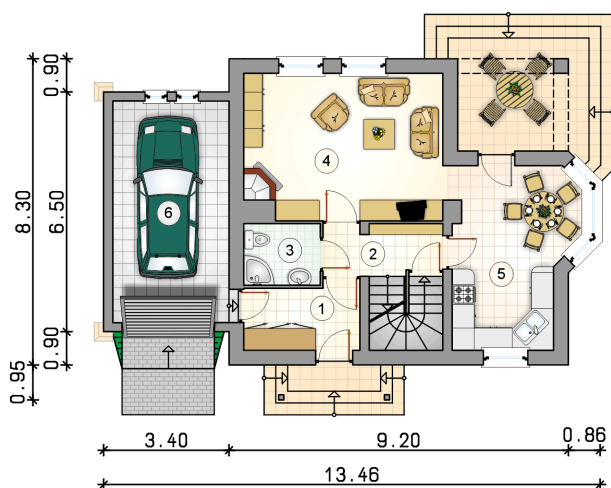
Rzuty

Piwnica 50.55 m²

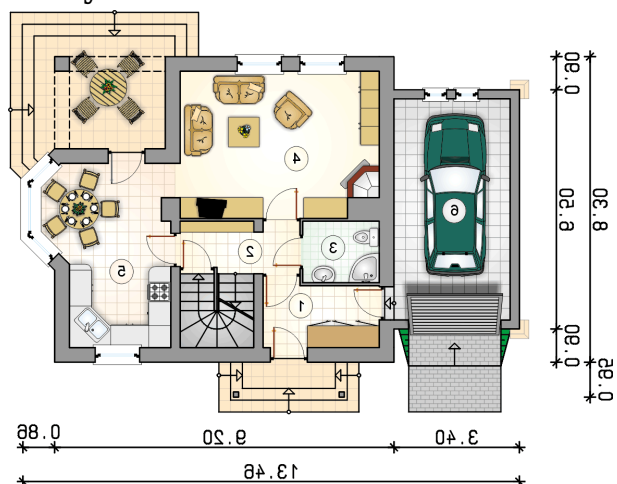
łącznik	4.10 m ²
piwnica	10.80 m ²
kotłownia	20.30 m ²
piwnica	15.35 m ²



Rzuty

Parter 50.10 m²

przedsiónek	5.55 m ²
hall z komunikacją	4.40 m ²
łazienka	3.45 m ²
pokój dzienny	21.20 m ²
kuchnia z jadalnią	15.50 m ²
garaż	17.95 m ²



Rzuty

Poddasze 43.05 m²

hall z komunikacją

 2.35 m²

łazienka

 8.35 m²

pokój

 12.90 m²

pokój

 11.70 m²

pokój

 7.75 m²
