

Podstawowe informacje



Dane techniczne projektu

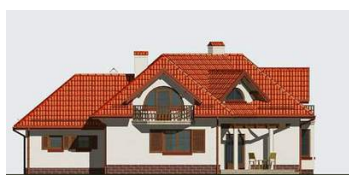
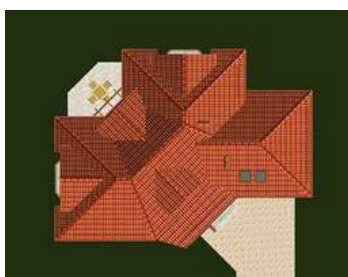
Całkowita powierzchnia	316 m²
Powierzchnia użytkowa	177.30 m²
Powierzchnia zabudowy	159.80 m²
Powierzchnia dachu	278.70 m²
Kubatura	860 m³
Wymiary budynku	18.69 x 12.50 m
Kąt nachylenia	40°
Wysokość budynku	7.77 m
Wymiary działki	25.70 x 20.50 m



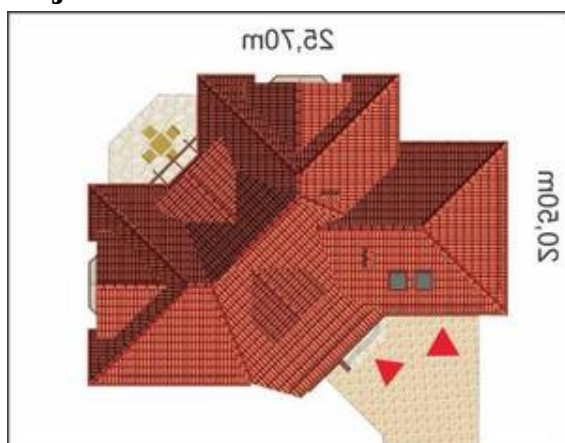
Opis projektu

Rozłożysty dom na rozległą działkę, dla 5-7 osobowej rodziny, lubiącej mieszkać we wnętrzach o oryginalnych, niebanalnych kształtach. Wejście do domu osłonięte dachem prowadzi do przedsionka z szafą wnękową. Kuchnia ze spiżarnią znajdują się obok wejścia do domu. Część dzienną stanowi obszerny, rozczłonkowany pokój dzienny o powierzchni wystarczającej na połączenie funkcji wypoczynkowej i jadalnej. Wrażenie przestronności zwiększa jeszcze obniżenie podłogi salonu, duży wykusz, oraz oddzielenie kuchni od jadalni nie ścianą, lecz ladą. Taras z pergolą może być przedłużeniem pokoju dziennego w...

Elewacje



Sytuacje



DOBRY DOM
 ul. Wrzesława Romańczuka 6, 35-302 Rzeszów
 +48 17 852 52 30
 08:00 - 16:00

waldemar.kowalski@grupadobrydom.pl

Podane ceny nie stanowią oferty handlowej w rozumieniu art. 66 par. 1 Kodeksu Cywilnego

Rzuty