

Podstawowe informacje



Dane techniczne projektu

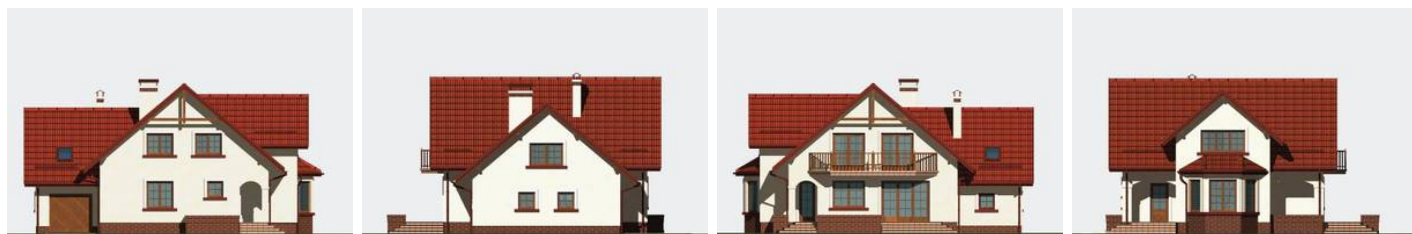
Całkowita powierzchnia	255.40 m²
Powierzchnia użytkowa	172.70 m²
Powierzchnia zabudowy	141.30 m²
Powierzchnia dachu	233.10 m²
Kubatura	837.80 m³
Wymiary budynku	15.49 x 10.89 m
Kąt nachylenia	40°
Wysokość budynku	8.40 m
Wymiary działki	23.50 x 18.90 m



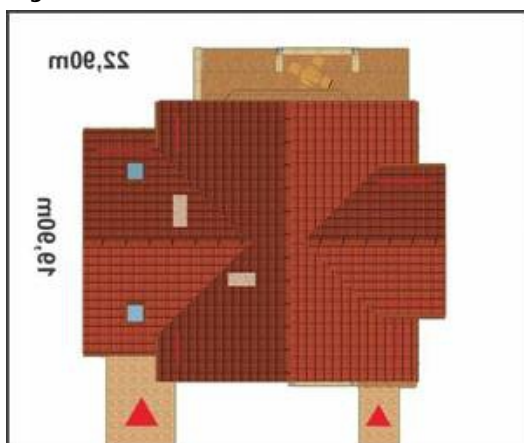
Opis projektu

Obszerny dom o solidnym wyglądzie i obszernym wnętrzu dla 5-7 osobowej rodziny. Dzięki układowi funkcjonalnemu i sylwetce możliwy jest do lokalizacji na różnorodnie zlokalizowanych względem stron świata działkach. Duży pokój dzienny z narożnym kominkiem jest głównym, reprezentacyjnym pomieszczeniem tego domu. Salon i sąsiednia jadalnia umożliwiają wygodne życie rodzinne i towarzyskie. Dla osób potrzebujących pokoju do pracy odpowiedni będzie pokój na półpiętrze, można też adaptować jadalnię na gabinet. Wygodna kuchnia ze spiżarnią i oknem od strony frontowej ułatwia kontrolę nad wejściem do...

Elewacje



Sytuacje



Rzuty