

Podstawowe informacje



Dane techniczne projektu

Całkowita powierzchnia	367.07 m²
Powierzchnia użytkowa	166 m²
Powierzchnia zabudowy	175.16 m²
Powierzchnia dachu	188 m²
Kubatura	1 077 m³
Wymiary budynku	18.40 x 15.75 m
Kąt nachylenia	35°
Wysokość budynku	8.21 m
Wymiary działki	25.40 x 24.25 m

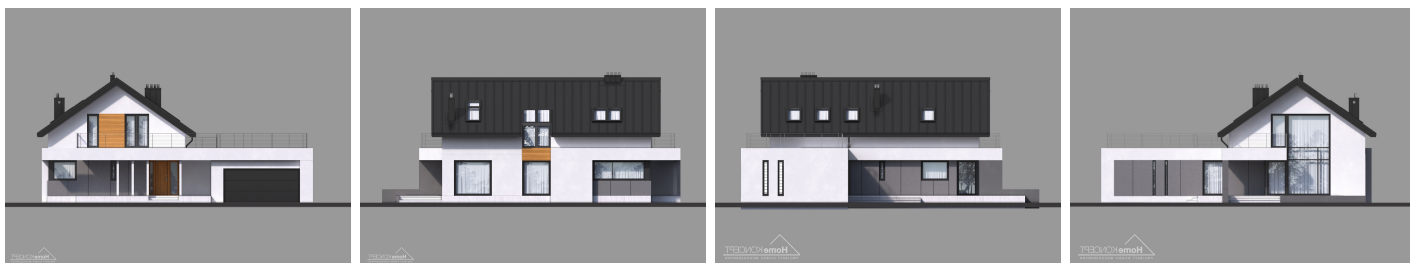


Opis projektu

HomeKONCEPT-02 G2 ENERGO to wariant domu HomeKONCEPT-02 G2 zaprojektowany w wersji energooszczędnej. Ten wyjątkowo urzekający projekt nowoczesnego domu, kierujemy do miłośników otwartych, stylowych przestrzeni. W tej wersji powiększyliśmy garaż aby mógł pomieścić dwa auta i połączyliśmy go z domem praktyczną garderobą.

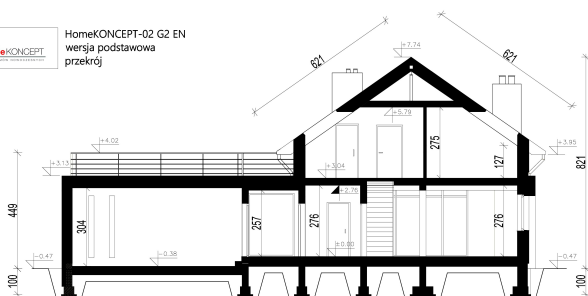
Projekt ten z pewnością przypadnie do gustu wielbicielem antresoli, która bez wątplenia dodaje elegancji przytulnemu salonowi. Takie rozwiązanie sprawia, że strefa dzienna, którą tworzy kuchnia...

Elewacje



Przekrój

HomeKONCEPT-02 G2 EN
wersja podstawowa
przekrój



Sytuacje

HomeKONCEPT
HomeKONCEPT-02 G2 EN
wersja podstawowa
zagospodarowanie terenu



Rzuty
