

## Podstawowe informacje



## Dane techniczne projektu

<b>Całkowita powierzchnia</b>	<b>57.60 m<sup>2</sup></b>
<b>Powierzchnia użytkowa</b>	<b>57.60 m<sup>2</sup></b>
<b>Powierzchnia zabudowy</b>	<b>75.72 m<sup>2</sup></b>
<b>Powierzchnia dachu</b>	<b>124.35 m<sup>2</sup></b>
<b>Kubatura</b>	<b>350.65 m<sup>3</sup></b>
<b>Wymiary budynku</b>	<b>10.59 x 7.15 m</b>
<b>Kąt nachylenia</b>	<b>30°</b>
<b>Wysokość budynku</b>	<b>6.29 m</b>
<b>Wymiary działki</b>	<b>19.59 x 15.15 m</b>



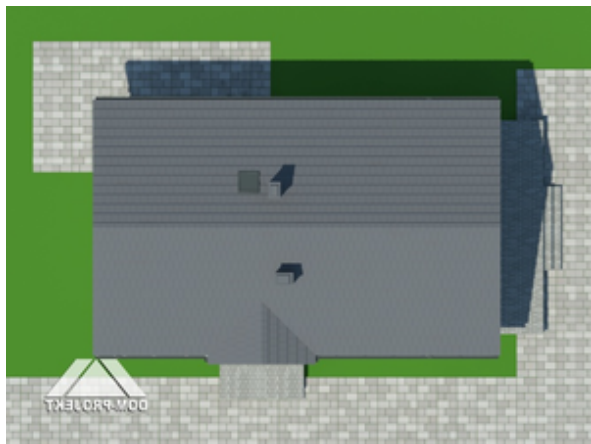
## Opis projektu

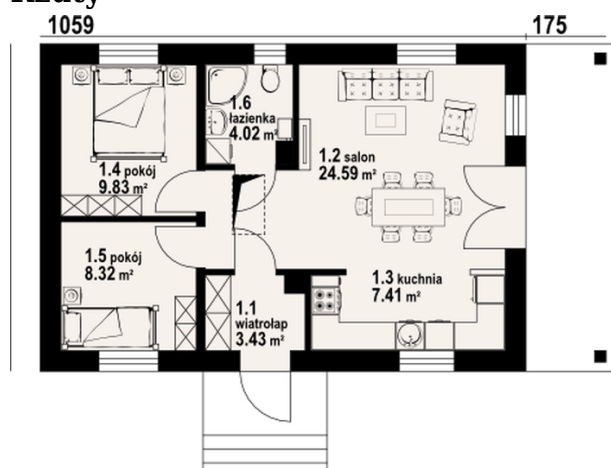
Parterowy dom jednorodzinny lub letniskowy. Salon z aneksem kuchennym, wyjściem na zadaszony taras i kominkiem. Dwa pokoje, łazienka, wiatrołap. Wejście na strych schodami rozkładanymi. Zwarta bryła budynku i dach dwuspadowy sprzyjają szybkiej i taniej budowie i niskim kosztom eksploatacji.

## Elewacje



## Sytuacje



**Rzuty**

**Parter 57.60 m<sup>2</sup>**

wiatrołap	3.43 m <sup>2</sup>
salon	24.59 m <sup>2</sup>
kuchnia	7.41 m <sup>2</sup>
pokój	9.83 m <sup>2</sup>
pokój	8.32 m <sup>2</sup>
łazienka	4.02 m <sup>2</sup>