

Podstawowe informacje



Dane techniczne projektu

Całkowita powierzchnia	129.58 m²
Powierzchnia użytkowa	99.94 m²
Powierzchnia zabudowy	78.98 m²
Powierzchnia dachu	170.65 m²
Kubatura	422.15 m³
Wymiary budynku	10.80 x 7.30 m
Kąt nachylenia	44°
Wysokość budynku	8.12 m
Wymiary działki	18.80 x 16.89 m



Opis projektu

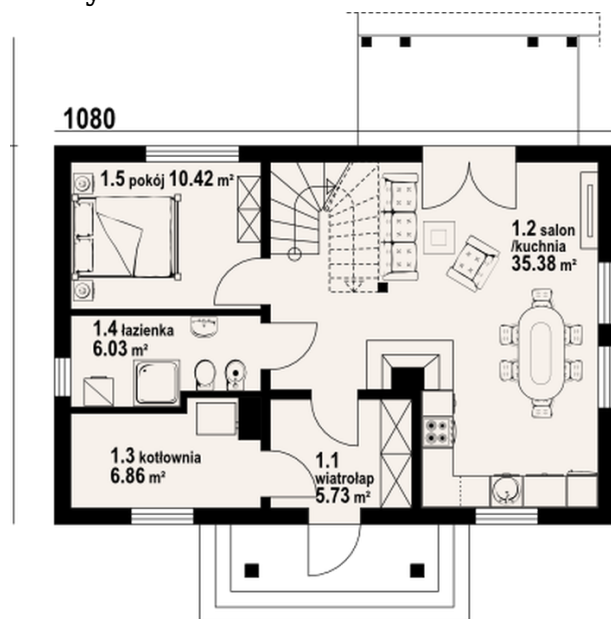
Dom z poddaszem. Duży salon z aneksem kuchennym, kominkiem, wyjściem na zadaszony taras i schodami na poddasze. Pokój, łazienka, kotłownia i wiatrołap. Na poddaszu trzy pokoje, łazienka i komunikacja. Zwarta bryła budynku i dach dwuspadowy sprzyjają taniej budowie i niskim kosztom eksploatacji.

Elewacje

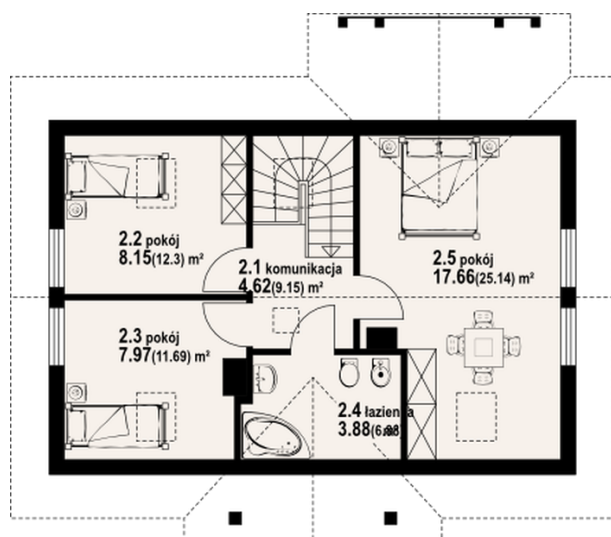


Sytuacje



Rzuty

Parter 64.42 m²

wiatrołap	5.73 m ²
kuchnia/ salon	35.38 m ²
kotłownia	6.86 m ²
kotłownia	6.03 m ²
pokój	10.42 m ²


Poddasze 65.16 m²

komunikacja	4.62 m ²
pokój	8.15 m ²
pokój	7.97 m ²
łazienka	3.88 m ²
pokój	17.66 m ²