

Podstawowe informacje



Dane techniczne projektu

Całkowita powierzchnia	130.57 m²
Powierzchnia użytkowa	130.57 m²
Powierzchnia zabudowy	166.06 m²
Powierzchnia dachu	263.66 m²
Kubatura	680 m³
Wymiary budynku	17.48 x 9.50 m
Kąt nachylenia	30°
Wysokość budynku	6.82 m
Wymiary działki	27.48 x 17.50 m



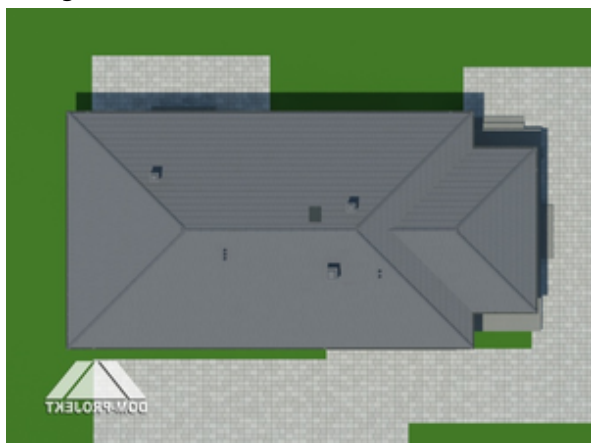
Opis projektu

Dom parterowy z wydzielonym mieszkaniem dla seniora. Mieszkanie główne: duży salon z aneksem kuchennym, kominkiem i wyjściem na zadaszony taras. Trzy pokoje, łazienka, wiatrołap i korytarz. W mieszkaniu dla seniora: salon z aneksem kuchennym, pokój, łazienka i korytarz. Dostęp do strychu schodami rozkładanymi. Na strychu możliwość składania starych mebli itp.

Elewacje

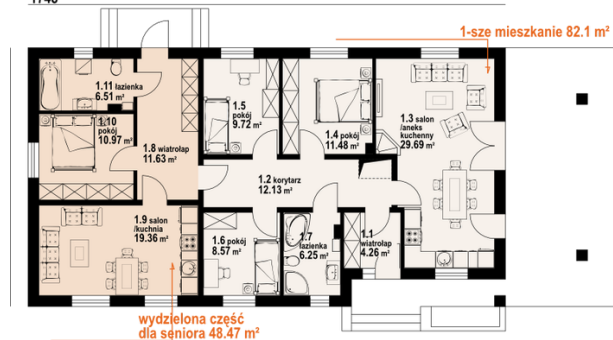


Sytuacje



Rzuty

1748


Parter 130.57 m²

wiatrołap	4.26 m ²
pokój	10.97 m ²
kuchnia/ salon	19.36 m ²
wiatrołap	11.63 m ²
łazienka	6.25 m ²
pokój	8.57 m ²
pokój	9.72 m ²
pokój	11.48 m ²
salon z aneksem kuchennym	29.69 m ²
korytarz	12.13 m ²
łazienka	6.51 m ²