

Podstawowe informacje



Dane techniczne projektu

Całkowita powierzchnia	134.06 m²
Powierzchnia użytkowa	134 m²
Powierzchnia zabudowy	166.06 m²
Powierzchnia dachu	263.66 m²
Kubatura	680 m³
Wymiary budynku	17.48 x 9.50 m
Kąt nachylenia	30°
Wysokość budynku	6.82 m
Wymiary działki	27.48 x 17.50 m



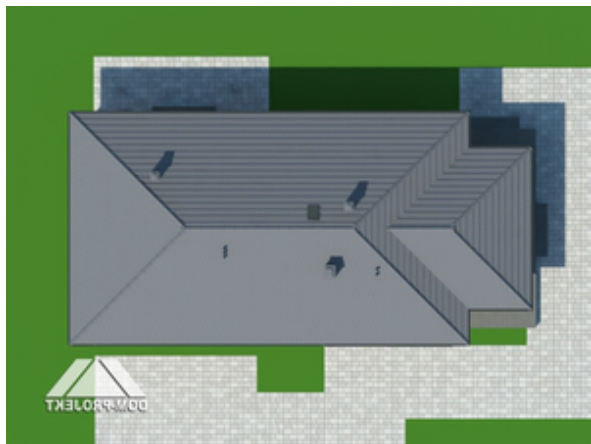
Opis projektu

Dom z bali, parterowy z dwoma samodzielnymi mieszkaniami. Mieszkanie główne: duży salon z aneksem kuchennym, kominkiem i wyjściem na zadaszony taras. Dwa pokoje, łazienka, wc, wiatrołap i korytarz. W drugim mieszkaniu: salon z aneksem kuchennym, dwa pokoje, łazienka i korytarz. Dostęp do strychu schodami rozkładanymi. Strych nieużytkowy.

Elewacje

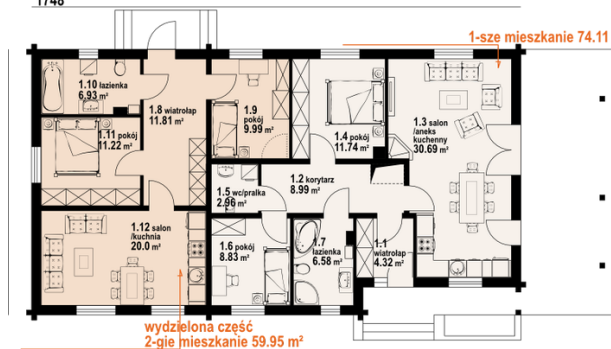


Sytuacje



Rzuty

1748


Parter 134.06 m²

wiatrołap	4.32 m ²
pokój	11.22 m ²
łazienka	6.93 m ²
pokój	9.99 m ²
wiatrołap	11.81 m ²
łazienka	6.58 m ²
pokój	8.83 m ²
wc/pralka	2.96 m ²
pokój	11.74 m ²
salon z aneksem kuchennym	30.69 m ²
korytarz	8.99 m ²
kuchnia/ salon	20.00 m ²