

## Podstawowe informacje



## Dane techniczne projektu

<b>Całkowita powierzchnia</b>	<b>93.27 m<sup>2</sup></b>
<b>Powierzchnia użytkowa</b>	<b>84.65 m<sup>2</sup></b>
<b>Powierzchnia zabudowy</b>	<b>148.48 m<sup>2</sup></b>
<b>Powierzchnia dachu</b>	<b>240.37 m<sup>2</sup></b>
<b>Kubatura</b>	<b>610 m<sup>3</sup></b>
<b>Wymiary budynku</b>	<b>18.63 x 9.50 m</b>
<b>Kąt nachylenia</b>	<b>30°</b>
<b>Wysokość budynku</b>	<b>0.18 m</b>
<b>Wymiary działki</b>	<b>22.63 x 17.50 m</b>



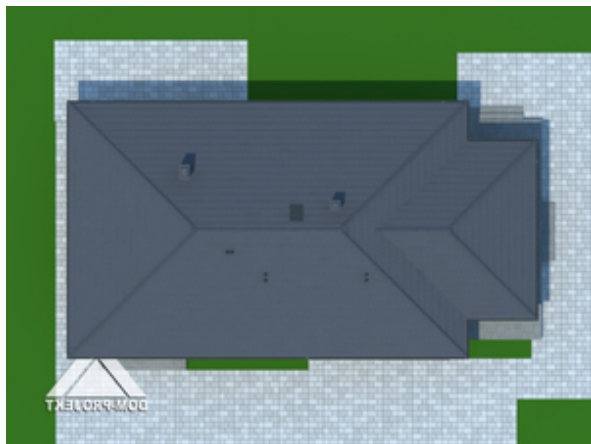
## Opis projektu

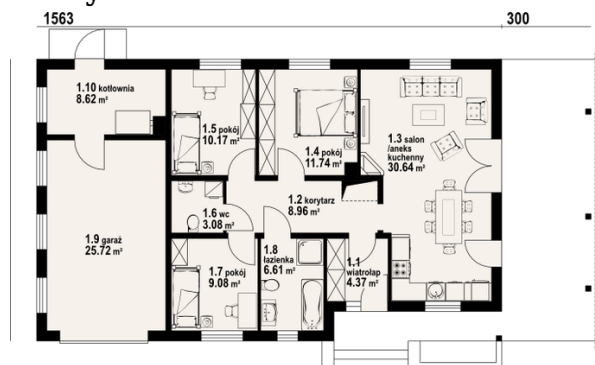
Dom parterowy w konstrukcji szkieletu drewnianego. Duży salon z aneksem kuchennym, kominkiem i wyjściem na zadaszony taras. Trzy pokoje, łazienka, wc z pralką, korytarz i wiatrołap. W korytarzu schody rozkładane na strych. Strych nieużytkowy. Garaż i kotłownia.

## Elewacje



## Sytuacje



**Rzuty**

**Parter 93.27 m<sup>2</sup>**

wiatrołap	4.37 m <sup>2</sup>
garaż	25.72 m <sup>2</sup>
łazienka	6.61 m <sup>2</sup>
pokój	9.08 m <sup>2</sup>
wc	3.08 m <sup>2</sup>
pokój	10.17 m <sup>2</sup>
pokój	11.74 m <sup>2</sup>
salon z aneksem kuchennym	30.64 m <sup>2</sup>
korytarz	8.96 m <sup>2</sup>
kotłownia	8.62 m <sup>2</sup>