

Podstawowe informacje



Dane techniczne projektu

Całkowita powierzchnia	97.76 m²
Powierzchnia użytkowa	84.65 m²
Powierzchnia zabudowy	167.77 m²
Powierzchnia dachu	265.92 m²
Kubatura	650 m³
Wymiary budynku	20.66 x 9.50 m
Kąt nachylenia	30°
Wysokość budynku	6.82 m
Wymiary działki	27.66 x 17.50 m



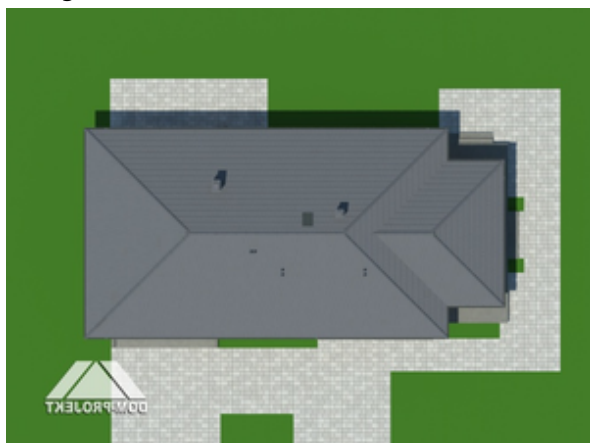
Opis projektu

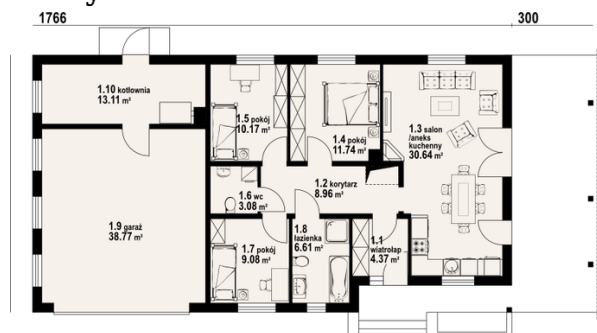
Dom parterowy w konstrukcji szkieletu drewnianego. Duży salon z aneksem kuchennym, kominkiem i wyjściem na zadaszony taras. Trzy pokoje, łazienka, wc z pralką, korytarz i wiatrołap. W korytarzu schody rozkładane na strych. Strych nieużytkowy. Garaż na dwa samochody i kotłownia.

Elewacje



Sytuacje



Rzuty

Parter 97.76 m²

wiatrołap	4.37 m ²
garaż	38.77 m ²
łazienka	6.61 m ²
pokój	9.08 m ²
wc	3.08 m ²
pokój	10.17 m ²
pokój	11.74 m ²
salon z aneksem kuchennym	30.64 m ²
korytarz	8.96 m ²
kotłownia	13.11 m ²