

Podstawowe informacje



Dane techniczne projektu

Całkowita powierzchnia	93.27 m²
Powierzchnia użytkowa	84.65 m²
Powierzchnia zabudowy	148.48 m²
Powierzchnia dachu	240.37 m²
Kubatura	610 m³
Wymiary budynku	15.63 x 9.50 m
Kąt nachylenia	30°
Wysokość budynku	6.82 m
Wymiary działki	25.63 x 17.50 m



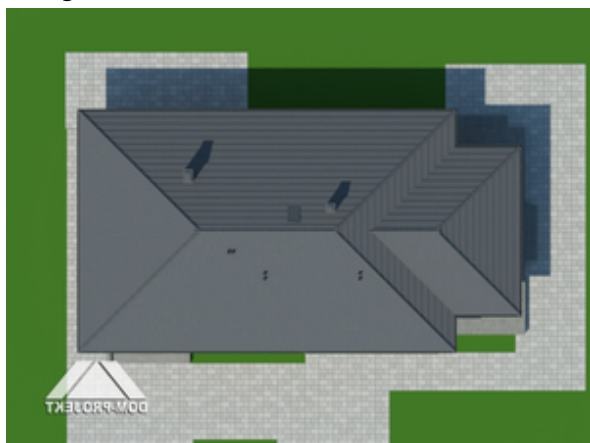
Opis projektu

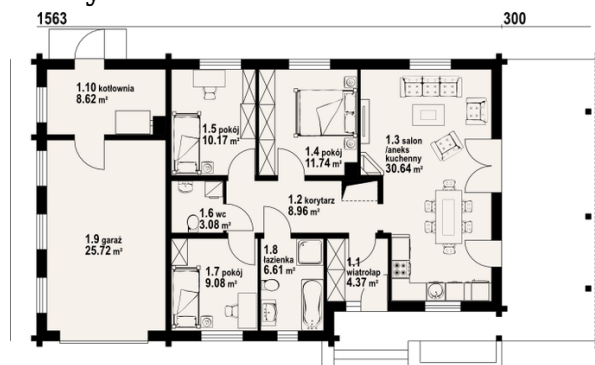
Dom parterowy z bali. Duży salon z aneksem kuchennym, kominkiem i wyjściem na zadaszony taras. Trzy pokoje, łazienka, wc, korytarz i wiatrołap. W korytarzu schody rozkładane na strych. Garaż, kotłownia.

Elewacje



Sytuacje



Rzuty

Parter 93.27 m²

wiatrołap	4.37 m ²
garaż	25.72 m ²
łazienka	6.61 m ²
pokój	9.08 m ²
wc	3.08 m ²
pokój	10.17 m ²
pokój	11.74 m ²
salon z aneksem kuchennym	30.64 m ²
korytarz	8.96 m ²
kotłownia	8.62 m ²