

Podstawowe informacje



Dane techniczne projektu

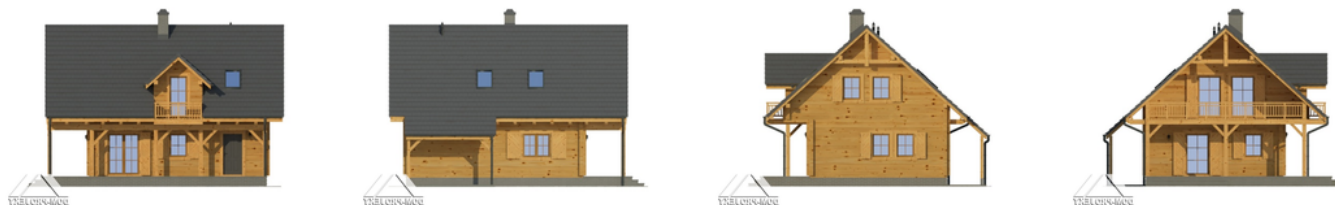
Całkowita powierzchnia	107.85 m²
Powierzchnia użytkowa	85.61 m²
Powierzchnia zabudowy	73.80 m²
Kubatura	389.50 m³
Wymiary budynku	9 x 8.20 m
Kąt nachylenia	42°
Wysokość budynku	8.27 m
Wymiary działki	17 x 16.20 m



Opis projektu

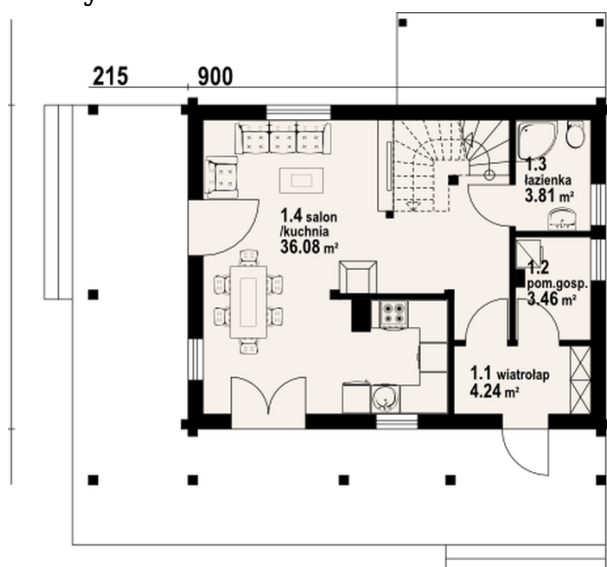
Dom z bali drewnianych. Duży salon z aneksem kuchennym, kominkiem, wyjściami na taras i schodami na poddasze. Łazienka, wiatrołap i pomieszczenie gospodarcze. Duży zadaszony taras. Na poddaszu trzy pokoje z balkonem, łazienka i komunikacja. prosta bryła budynku i dach dwuspadowy sprzyjają szybkiej i taniej budowie i niskim kosztom eksploatacji.

Elewacje

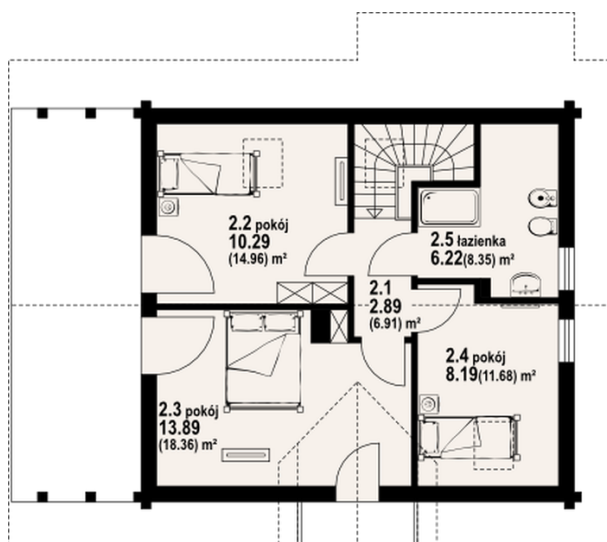


Sytuacje



Rzuty

Parter 47.59 m²

wiatrołap	4.24 m ²
pom. gosp.	3.46 m ²
łazienka	3.81 m ²
kuchnia/ salon	36.08 m ²


Poddasze 60.26 m²

komunikacja	2.89 m ²
pokój	10.29 m ²
pokój	13.89 m ²
pokój	8.19 m ²
łazienka	6.22 m ²