

Podstawowe informacje



Dane techniczne projektu

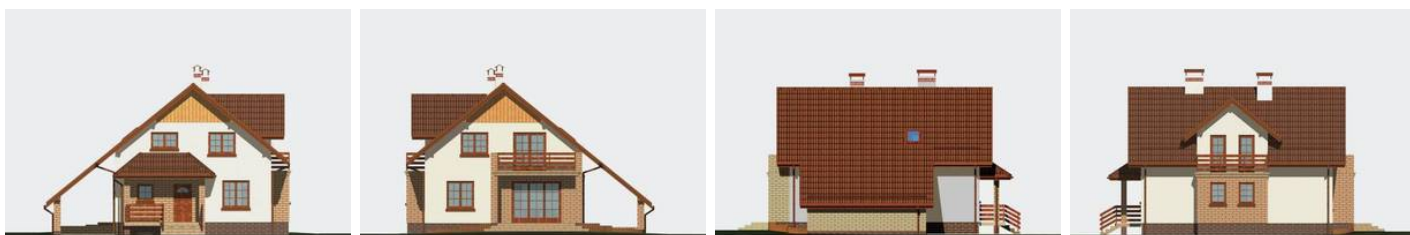
Całkowita powierzchnia	189.70 m²
Powierzchnia użytkowa	139.30 m²
Powierzchnia zabudowy	119.50 m²
Powierzchnia dachu	199.80 m²
Kubatura	690.30 m³
Wymiary budynku	12.97 x 10.79 m
Kąt nachylenia	39°
Wysokość budynku	8.41 m
Wymiary działki	20 x 18.80 m



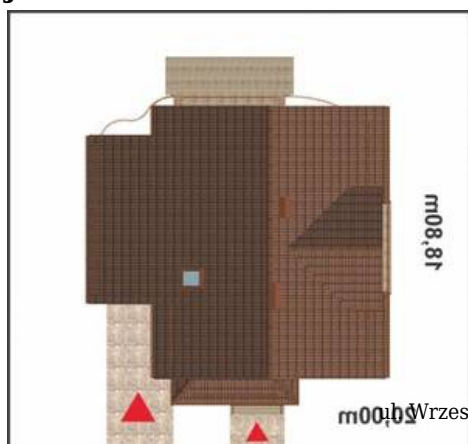
Opis projektu

Ekonomiczny dom, o zwartej sylwetce, dla 4-6 osobowej rodziny. Dom posiada przejrzysty układ wewnętrzny, z częścią dzienną na wprost wejścia. Pokój dzienny z częścią jadalną i kominkiem posiada połączenie z ogrodem przez szerokie przeszklone drzwi i obszerny taras - loggię. Kuchnia, usytuowana obok wejścia do domu, posiada kącik do spożywania posiłków i spiżarnię. W głębi - łazienka i drugi mniejszy pokój lub gabinet. Efektowna klatka schodowa prowadzi na poddasze, do części sypialnej. Znajdują się tutaj trzy wygodne sypialnie, garderoba i duża łazienka. Miejsce garażowe w postaci wiaty pod...

Elewacje



Sytuacje



DOBRY DOM
 Wrzesława Romańczuka 6, 35-302 Rzeszów
 +48 17 852 52 30
 08:00 - 16:00

waldemar.kowalski@grupadobrydom.pl

Podane ceny nie stanowią oferty handlowej w rozumieniu art. 66 par. 1 Kodeksu Cywilnego

Rzuty

Rzuty