

Podstawowe informacje



Dane techniczne projektu

Całkowita powierzchnia	153.38 m²
Powierzchnia użytkowa	135.83 m²
Powierzchnia zabudowy	99.35 m²
Kubatura	654 m³
Wymiary budynku	10.40 x 9.60 m
Kąt nachylenia	38°
Wysokość budynku	8.46 m
Wymiary działki	16.40 x 17.90 m



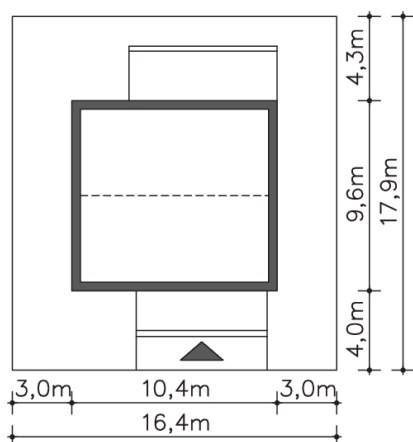
Opis projektu

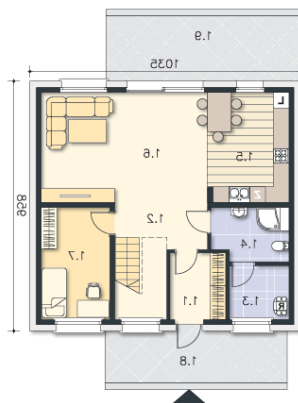
Nowoczesna propozycja domu energooszczędnego o oryginalnym wyglądzie, a przy tym o prostej bryle. Przy stosunkowo niedużej powierzchni do dyspozycji mieszkańców są aż cztery sypialnie oraz dwie duże łazienki i garderoba. Część dzienną stanowi słoneczny salon z otwartą kuchnią i dużym tarasem ogrodowym. Dom elegancki, idealny na działki miejskie i podmiejskie.

Elewacje

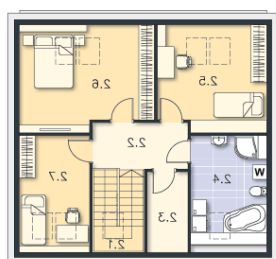


Sytuacje



Rzuty

Parter 74 m²

wiatrołap	5.48 m ²
Komunikacja	7.23 m ²
Pomgosp	4.74 m ²
łazienka	5.67 m ²
Kuchnia	12.95 m ²
Salon	26.71 m ²
Pokój	11.22 m ²
Podest	13.22 m ²
Taras	18.61 m ²


Poddasze 79.38 m²

Schody	6.36 m ²
Komunikacja	6.51 m ²
Schowek	3.14 m ²
łazienka	9.65 m ²
Pokój	12.29 m ²
Pokój	14.71 m ²
Pokój	9.17 m ²