

Podstawowe informacje



Dane techniczne projektu

Całkowita powierzchnia	155.90 m²
Powierzchnia użytkowa	103.78 m²
Powierzchnia zabudowy	120.59 m²
Kubatura	574 m³
Wymiary budynku	15.50 x 7.90 m
Kąt nachylenia	40°
Wysokość budynku	7.33 m
Wymiary działki	24.20 x 17.90 m



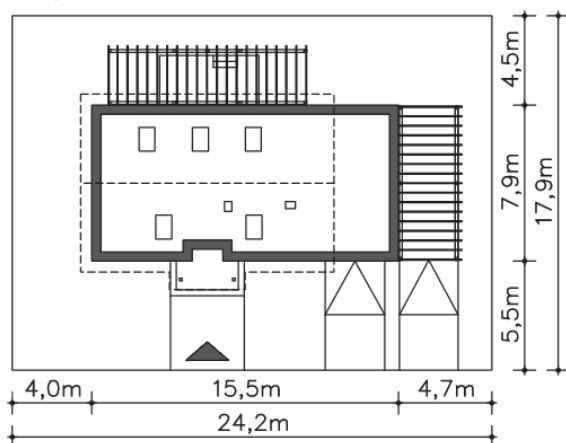
Opis projektu

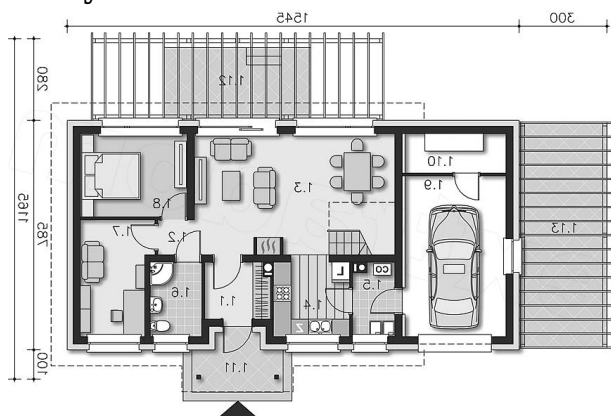
Znakomita propozycja domu energooszczędnego dla kilkuosobowej rodziny. W projekcie do dyspozycji mieszkańców są sypialnie zarówno na parterze jak i na piętrze. Pokój na dole można zaaranżować jako gabinet. Duże przestrzenie wspólne idealnie sprawdzą się jako miejsce rodzinnych spotkań. Niewątpliwym atutem projektu jest garaż, nad którym zaprojektowano taras oraz wiata samochodowa. Projektowi uroku dodaje antresola w ogrodzie. Jest tu również wygodne zaplecze gospodarcze.

Elewacje

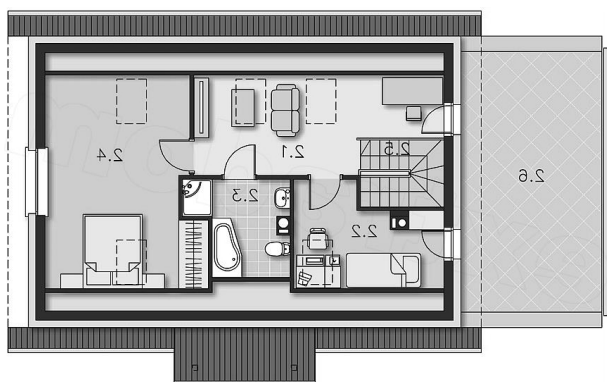


Sytuacje



Rzuty

Parter 70.17 m²

wiatrołap	4.25 m ²
Pompomocnicze	4.59 m ²
Podest	5.67 m ²
Taras	12.50 m ²
Wiata garażowa	22.86 m ²
Komunikacja	1.33 m ²
Salon schody	26.22 m ²
Kuchnia	6.71 m ²
Pomgosp	3.43 m ²
łazienka	4.38 m ²
Pokój	9.07 m ²
Pokój	10.19 m ²
Garaż	18.75 m ²


Poddasze 85.73 m²

Salon	9.20 m ²
Pokój	5.60 m ²
łazienka	4.74 m ²
Pokój	14.61 m ²
Schody	4.05 m ²
Taras	26.54 m ²