

Podstawowe informacje



Dane techniczne projektu

Całkowita powierzchnia	77.49 m²
Powierzchnia użytkowa	77.49 m²
Powierzchnia zabudowy	97.26 m²
Kubatura	470 m³
Wymiary budynku	12.60 x 7.80 m
Kąt nachylenia	35°
Wysokość budynku	6.35 m
Wymiary działki	19.60 x 16.30 m



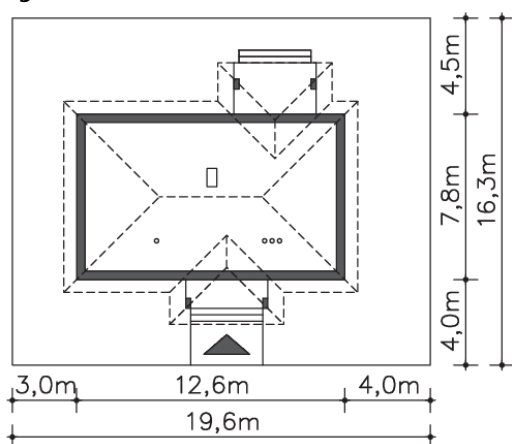
Opis projektu

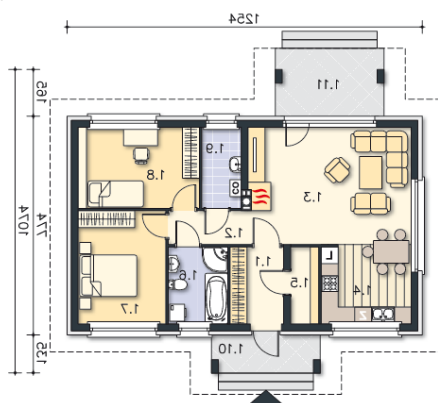
Piękny klasyczny domek z czterospadowym dachem o kącie nachylenia 35 stopni. Przestrzeń dzienna do duży salon z otwartą kuchnią, idealny do przygotowywania wspólnych posiłków i rodzinnego spędzania czasu. Część nocna to dwie przytulne sypialnie oraz łazienka z wanną i prysznicem. Jest tu również wygodna spiżarnia oraz pomieszczenie gospodarcze. Do wykorzystania jest również przestrzeń strychu.

Elewacje



Sytuacje



Rzuty

Parter 77.49 m²

wiatrołap	5.09 m ²
Podest	5.07 m ²
Taras	9.10 m ²
Komunikacja	5.08 m ²
Pokój dzienny	21.85 m ²
Kuchnia	8.82 m ²
Spiarnia	2.65 m ²
łazienka	5.64 m ²
Pokój	12.29 m ²
Pokój	12.14 m ²
Co	3.93 m ²