

Podstawowe informacje



Dane techniczne projektu

Całkowita powierzchnia	98.96 m ²
Powierzchnia użytkowa	98.96 m ²
Powierzchnia zabudowy	128.71 m ²
Kubatura	560 m ³
Wymiary budynku	8.70 x 17.50 m
Kąt nachylenia	1°
Wysokość budynku	4.27 m
Wymiary działki	16.70 x 25.50 m



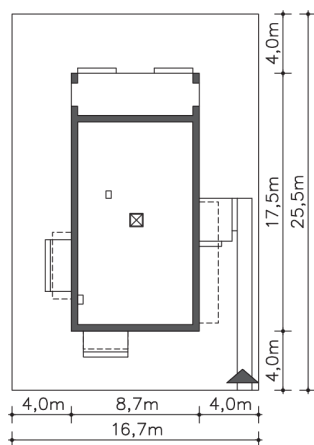
Opis projektu

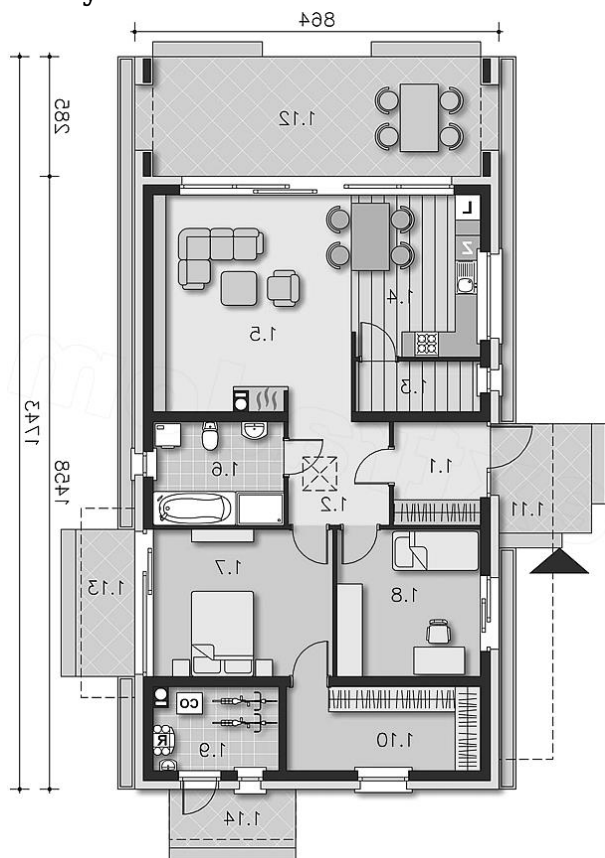
Nowa wersja uwielbianego przez inwestorów projektu Lancaster. Piękny energooszczędny dom parterowy z płaskim dachem, który posiada dwie sypialnie oraz garderobę. Duże przeszklenia w salonie oraz przestronny taras sprawiają, że dom jest jasny i otwarty na ogród. Atutem jest niezależna kotłownia z wyjściem na zewnątrz.

Elewacje



Sytuacje



Rzuty

Parter 98.96 m²

wiatrołap	5.00 m ²
Garderoba	9.00 m ²
Podest	5.70 m ²
Taras	22.11 m ²
Podest	4.88 m ²
Podest	4.18 m ²
Hall	6.25 m ²
Spiarnia	3.49 m ²
Kuchnia	11.65 m ²
Pokój dzienny	23.81 m ²
łazienka	7.54 m ²
Pokój	14.79 m ²
Pokój	11.80 m ²
Co	5.63 m ²