

## Podstawowe informacje



## Dane techniczne projektu

<b>Całkowita powierzchnia</b>	<b>431.40 m<sup>2</sup></b>
<b>Powierzchnia użytkowa</b>	<b>255.20 m<sup>2</sup></b>
<b>Powierzchnia zabudowy</b>	<b>170.30 m<sup>2</sup></b>
<b>Powierzchnia dachu</b>	<b>235.40 m<sup>2</sup></b>
<b>Kubatura</b>	<b>1 m<sup>3</sup></b>
<b>Wymiary budynku</b>	<b>15.25 x 12.52 m</b>
<b>Kąt nachylenia</b>	<b>42°</b>
<b>Wysokość budynku</b>	<b>8.40 m</b>
<b>Wymiary działki</b>	<b>23.25 x 20.55 m</b>

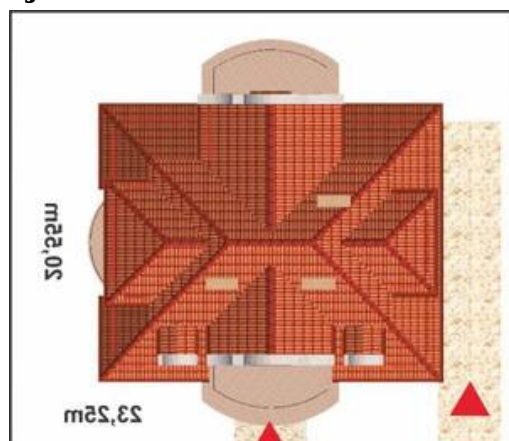
## Opis projektu

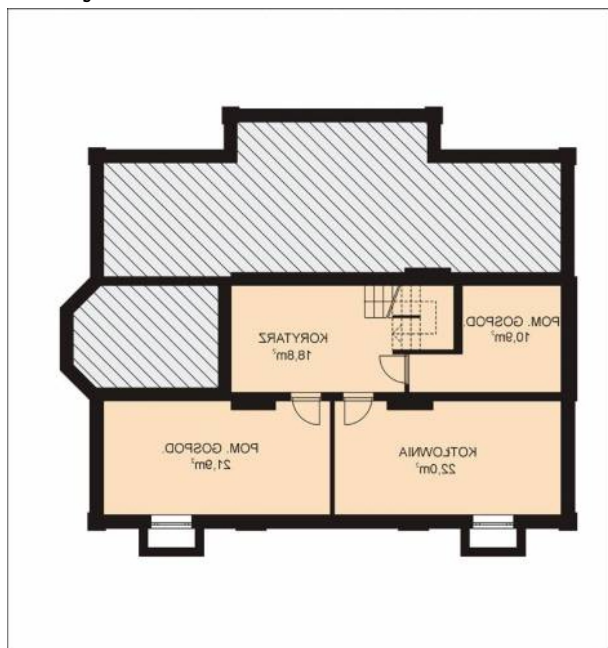
Elegancki, reprezentacyjny dom, ze wspinałym mansardowym dachem, dla 5-8 osobowej rodziny. Wejście do domu, pod opartym na kolumnach balkonie prowadzi do przedsionka i obszernego hallu. Na parterze od strony frontowej znajduje się wygodna kuchnia sąsiadująca z otwartą jadalnią i dużym salonem. Obok salonu - dodatkowy pokój lub gabinet. Naprzeciw kuchni - następny pokój sypialny lub gościnny i łazienka. Z centralnie umieszczonego hallu, schody prowadzą na poddasze, gdzie znajdują się cztery wygodne sypialnie z garderobami i przestronna łazienka. Każda sypialnia z wyjściem na b...

## Elewacje



## Sytuacje



**Rzuty**


**Rzuty**

